



KUVENDI I KOMUNËS SË PEJËS

Nr. Protokolit: 0400-01/74076

Data: 09.09.2024

Për: Anëtarët të Kuvendit të Komunës së Pejës

Të nderuar anëtar/e.

Në bazë të nenit 43, paragrafi 43.1, nenit 44, paragrafi 44.1, i Ligjit për Vetëqeverisje Lokale, nenit 28, paragrafi 1, nenit 32, paragrafi 1, i Statutit nr. 01-2020 të Komunës së Pejës dhe në bazë të nenit 11, paragrafi 1.3, nenit 15, i Rregullores nr.02-2021 për Punën e Kuvendit të Komunës së Pejës, më kërkesë të Kryetarit të Komunës së Pejës, Kryesuesi i Kuvendit të Komunës, ju:

THËRRET

Të merrni pjesë në mbledhjen e II të jashtëzakonshme për vitin 2024, të Kuvendit të Komunës së Pejës. Mbledhja do të mbahet me dt. 13.09.2024 (Premte), ora: 10:00, në sallën e Kuvendit të Komunës së Pejës.

Vërejtje: Kuvendi i Komunës mbanë të drejtën për ta aplikuar nenin 45. paragrafin 3. të Ligjit për Vetëqeverisjen Lokale nëse kjo gjë shihet e nevojshme.

RENDI I DITËS

1. Shqyrtimi i situatës, ecurisë dhe pengesat në realizimin e projektit BOREA.

KRYESUESI I KUVENDIT

Z. Rexhep Kurtbogaj



KUVENDI I KOMUNËS SË PEJËS

Adresa: Rr. Hasan Prishtina

Tel: 03820043433



SKUPŠTINA OPŠTINE PEĆ
Br. Protokola: 0400-01/74076
Datum: 09.09.2024. godine
Za: Članove Skupštine Opštine Peć

Poštovani članovi/članice,

Na osnovu člana 43, stav 43.1. Zakona o Lokalnoj Samoupravi, člana 44, stav 44.1, i Zakona o Lokalnoj Samoupravi, člana 28, stav 1, člana 32, stav 1, Statuta br. 01-2020 Opštine Peć i na osnovu člana 11, stav 1.3, člana 15, stav 1, Pravilnika br. 02-2021 o Radu Skupštine Opštine, na zahtev Gradonačelnika Opštine Peć, Predsedavajući Skupštine vas:

POZIVA

Da učestvujete na II vanrednoj redovnoj sednici Skupštine Opštine Peć za 2024. Godinu. Sednica će se održati dana 13.09.2024 (Petak), u 10:00 časova, u sali Skupštine Opštine Peć.

Napomena: Skupština Opštine zadržava pravo primene člana 45 stav 3 Zakona o Lokalnoj Samoupravi, ako se to smatra potrebnim.

DNEVNI RED

1. Razmatranje bezbedonosne situacije i smetnji na realizaciji Projekta BOREA.

PRESEDAVAJUĆI SKUPŠTINE
g. Rexhep Kurtbogaj



KUVENDI I KOMUNËS SË PEJËS
Adresa: Rr. Hasan Prishtina
Tel: 03820043433

Zavod za zaštitu prirode i naučno proučavanje prirodnih retkosti NR Srbije, na osnovu čl.1, čl.2, st.2, čl.3 stav.2 i čl.27 Zakona o zaštiti i spomenike kulture i prirodnih retkosti, donosi

REŠENJE

O SZAVLJANJU TUD ZAŠTITU DRŽAVNI PRIRODNOG NALAZIŠTA BILJKE FORZITIJER /Forzythia europae Deg.et Bald./, NA BRDU GUBAVAC, NA MESTU ZVANOM "BREZOVICA" KOD PEČI

I. Stavlja se pod zaštitu države prirodno nalazište biljke forzitiije /Forzythia europae Deg.et Bald./, na brdu Gubavac, na mestu zvanom "Brezovica", kod Peči, na području Sreza i Opštine Peč, Sumskog gazdinstva i Sumske sekcije Peč, kbtatarske opštine Peč, opštinarske imovine, pod imenom rezervat "BREZOVICA".

II. Velicina rezervata iznosi 38,24 ha, i obuhvata odelje nje 32 odsek c i odeljenje 32 odsek d, Gospodarske jedinice "Streočke planine".

III. Za ovo nalazište važi režim apsolutnog rezervata.

IV. Na zaštićenom prostoru zabranjeno je bilo kakvo oštećenje, uništavanje, brnjanje ili presodijevanje zaštićene biljke. Zabranjeno je uklonjanje leževine, žužnja, humusa, vadjenje kamena ili odnošenje zemlje, kao i na kakva iskopavanja ili koji drugi zemljani ili građevinski radovi. Zabranjeno je takođe vršiti ispehu stoke, sakupljanje trave, semena, sečenje žbunja i prizemne flore. Osim toga na ovom području zabranjen je svaki lov, ubijanje ili uništavanje bilo kojih divljih životinja, ptica i insekata. Isto tako zabranjen je prolaz gonica i isterivanje divljači u cilju lovljenja van rezervata. Na koja pomenuta ili slična vrsta iskorišćavanja ili radova mogu se vršiti samo u cilju naučnih ispitivanja i samo po odobrenju Zavoda za zaštitu prirode i naučno proučavanje prirodnih retkosti NR Srbije.

V. Zabranjeno je takođe preduzimanje na kakvih radova na zaštićenom prostoru, koji bi mogli do ugroze vegetacije i previln rast zaštićene biljke, ili radova koji bi doveli u pitanje njen dalji biološki opstanak.

VI. Privredni planovi i projekti Sumarskih i drugih privrednih organizacija moraju imati prethodnu saglasnost Zavoda u pogledu stevova koji bi mogli imati uticaja na zaštitni režim određen za ovo područje.

VII. Izvršiooci radnji protivnih ovom rešenju, učinjenih na zaštićenom području, kazniće se po odgovarajućim odredbama Zakona o zaštiti spomenika kulture i prirodnih retkosti, odnosno po odredbama zivičnog zakonika.

VIII. Protiv ovog rešenja može se uložiti žalba u roku od osam dana od prijema rešenja. Žalba se podnosi Savetu za kulturu NR Srbije preko ovog Zavoda. Žalba ne zadržava rešenje od izvršenja.

OBRAZLOŽENJE

Zaštićena biljka Forzythia europae predstavlja izvan rednu prirodnu retkost, jer je izdvojeni rezervat njeno jedino prirodno nalazište ne samo u NR Srbiji, jer je izdvojeni rezervat njeno jedino prirodno nalazište ne samo u NR Srbiji, već i u celovoj PNRJ.

Da bi se navedeno nalazište forzitiije osiguralo sa trajno i neometano naučno proučavanje njenog daljeg rasvoja, Zavod je odlučio da ga izdvoji u rezervat, te je i doneto rešenje kao u dispozitivu.

Rešeno u Zavodu za zaštitu prirode i naučno proučavanje prirodnih retkosti NR Srbije, br.ol-560 od 28 oktobra 1959. godine.

Rešenje dostaviti:

1. Sekretarijatu za šumarstvo NR Srbije Beograd
2. Burou za projektovanje u šumarstvu NRS Beograd
3. NOS-a Sekretarijatz za poljoprivredu i Sum.Peč
4. NOO - Organu nadležnom za poslove kulture-Peč
5. Sumskom gazdinstvu Peč
6. Sumskoj sekciji Peč
7. Sreskom sudu Peč.

DIREKTOR ZAVODA
Dr.Sina Grohđanić,s.r.

/MP/

Ispravnost prepisa OVERAVA



Murino

24

23

22

47 21

42° 37' 30"

20 15

74 39

40

41

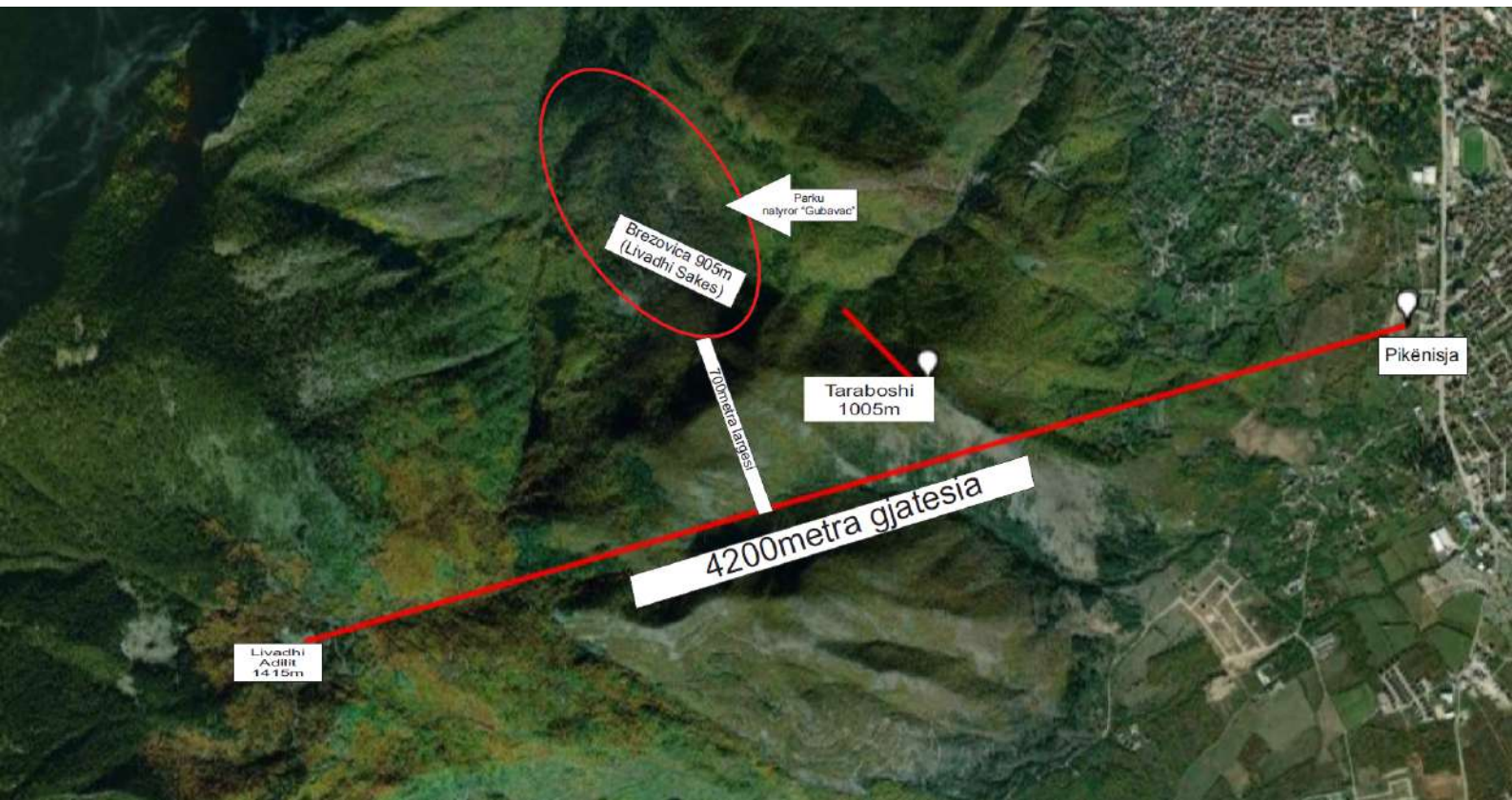
42

43

44









Republika e Kosovës - Republika Kosova - Republic of Kosovo

Qeveria - Vlada - Government

Nr:

Datë:

Në mbështetje të nenit 92 paragrafi 4 dhe 93 paragrafi (4) të Kushtetutës së Republikës së Kosovës, duke u bazuar në nenin 4 të Rregullores Nr. 02/2011 për Fushat e Përgjegjësisë Administrative të Zyrës së Kryeministrit dhe Ministrive e ndryshuar dhe plotësuar me Rregulloren Nr.07/2011 dhe nenit 19 të Rregullores së Punës së Qeverisë së Kosovës nr. 09/2011 nenit 8, nenit 10 dhe nenit 19 paragrafi 2 i Ligjit Nr. 03/L-233 për Mbrojtjen e Natyrës, Qeveria e Republikës së Kosovës, në mbledhjen e mbajtur më _____

Nxjerr:

PROPOZIM VENDIM

PËR VËNIEN NËN MBROJTJE STRIKTE TË VENDBANIMIT NATYROR TË LLOJIT TË MBROJTUR FORZICIA (*Forsythia europaea*) "GUBAVCI" NË PK "BJESHKËT E NEMUNA"

- I. Vihet nën mbrojtje Vendbanimi Natyror i Forzicia (*Forsythia europaea*) në "Gubavc", pjesa e masivit malor në Parkun Kombëtar "Bjeshkët e Nemuna", bazuar në Propozimin Profesional si Rezervat strikt i Natyrës "Gubavc" (këtu e tutje Rezervati).
- II. Sipërfaqja e përgjithshme e Rezervati është me 76.86 ha.
- III. Përcaktohet zona e ndikimit në gjerësi njëqind (100) metra nga kufiri me qëllim të parandalimit të ndikimeve të dëmshme në rezervat.
- IV. Përshkrimi gjeografik, vlerat fiziko-gjeografike, vlerat biologjike, harta topografike e kufirit të Rezervatit i cili është i vijëzuar në Shtojcën I në përmasë 1 : 25 000 dhe janë pjesë përbërëse e këtij Vendimi.

- V. Në Rezervat zbatohet regjimi i mbrojtjes strikte që nënkupton në atë zonë ndalohen veprimtaritë dhe aktivitetet në vijim:
- 1) Shfrytëzimi i pyjeve dhe resurseve natyrore.
 - 2) Prerja e drunjëve, degëve, shkurreve dhe ekzemplarëve të florës së ultë.
 - 3) Largimi i trungjeve mbeturinë, nxjerrja e gurëve ose marrja e dheut.
 - 4) Marrja e rrëshirës, kullotja e bagëtisë, grumbullimi i gjetheve, farërave, bimëve aromatike dhe mjekësore etj.
 - 5) Qëndrimi dhe vizita në Rezervat pa lejen e organit kompetent.
 - 6) Ndotja dhe ndryshimi i regjimit të ujërave në Rezervat.
 - 7) Ndonjëra nga veprimtarit e përmendura mund të zbatohet vetëm me qëllim të hulumtimeve shkencore dhe atë me lejen e organit kompetent.
- VI. Personi fizik dhe juridik që ndërmerr veprime në Rezervat në kundërshtim me këtë Vendim dënohet sipas dispozitave përkatëse të Ligjit për Mbrojtjen e Natyrës gjegjësisht dispozitave të Kodit Penal si dhe legjislacionit në fuqi.
- VII. Me hyrjen në fuqi të këtij Vendimi shfuqizohet Vendimi Nr. 01- 560 dt. 28. tetor. 1959.
- VIII. Vendim hyn në fuqi pesëmbëdhjetë (15) ditë pas publikimit në Gazetën Zyrtare të Republikës së Kosovës.

Ju dërgohet:

1. Zëvendëskryeministrave
2. Ministrave
3. Sekretarit të Përgjithshëm të ZKM dhe Ministrive
4. Arkivit të Qeverisë

Isa Mustafa

Kryeministër i Kosovës

SHTOJCA I

PROPOZIMI PROFESIONAL PËR VËNIEN NËN MBROJTJE TË LLOJIT TË MBROJTUR FORZICIA (*Forsythia europea*) NË "GUBAVCI" NË PK "BJESHKËT E NEMUNA"

1. GUBAVCI (KK Pejë)

Gubavci gjindet në pjesën lindore të Parkut Kombëtar "Bjeshkëve të Nemuna" në komunën e Pejës, që shquhet me vlerat e larta të natyrës për shkak të pranisë të biodiversitetit të zonës me llojet endemike dhe endemorelikte me theks të veçantë të llojit të mbrojtur Forzicia (*Forsythia europaea*).

Gubavci gjendet në pjesën perëndimore të Pejës duke krijuar një pamje mjaft imponante rrëzë Koprivnikut.

1) Përshkrimi gjeografik

a. Pozita gjeografike

Rezervati i Gubavcit ndodhet brenda PK Bjeshkët e Nemuna, ku kufiri lindor i Rezervatit është njëherit edhe kufiri i Parkut. Sipërfaqja e Rezervatit është 76.86ha dhe ka shtrirje kryesisht lindje-perendim.

b. Qasja në rezervat (rrugët-vendbanimet dhe aktivitetet tjera humane ne afërsi)

Meqë kufiri lindor i rezervatit përputhet me kufirin e parkut, qasja e drejtpërdrejtë në Park është edhe qasje në rezervat, gjendje e cila krijon disa vështirësi në mbrojtjen dhe menaxhimin e Rezervatit në tërësi. Qasja më e lehtë në rezervat është në pjesën lindore ku ndodhen qyteti i Pejës dhe fshatrat për rreth, si dhe rruga Pejë-Prizren, ku distanca më e vogël është 1km. Duke u mbështetur në hartën topografike (P=1:25,000, viti:1979) nëpër rezervat ndodhen disa rrugë dhe shtigje malore.

c. Përshkrimi i vijës së kufirit

Duke filluar nga proçka Kamenica dhe në gjatësi 1370m të vijës kufitare të rezervatit në anën lindore të tij shtrihet edhe vija kufitare e Parkut, pastaj në drejtim të perëndimit kufiri përfshinë brenda Rezervatit kuotën Velja Stena (1020m) dhe duke u përulur në drejtimin jugu-perendimore kalon poshtë shpatieve Tarabosh, gjegjësisht në kuotën 1120m dhe arrin në pjesën e sipërme të prrockës Kamenica. Pastaj, kufiri merr drejtimin

lindorë kryesisht duke ndjekur rrjedhën ujore të prockës deri aty ku takohet me kufirin e Parkut (në izohypsen 800m). Pra, në tërsi perimetri i kufirit të Rezervatit të Gubavcit është 4,684m dhe përfshinë një sipërfaqe me 76.86ha.

d. Tabela e kuotave detaje të kufirit

Nr. R	POINT_X	POINT_Y			
1	7440637	4723187	28	7439436	4722610
2	7440656	4723100	29	7439326	4722588
3	7440637	4723086	30	7439237	4722575
4	7440627	4723048	31	7439196	4722545
5	7440650	4723005	32	7439174	4722504
6	7440678	4722957	33	7439156	4722464
7	7440664	4722905	34	7439123	4722426
8	7440678	4722852	35	7439090	4722412
9	7440682	4722814	36	7439053	4722401
10	7440706	4722809	37	7438994	4722406
11	7440730	4722799	38	7438958	4722428
12	7440729	4722761	39	7438944	4722496
13	7440710	4722737	40	7438945	4722599
14	7440653	4722719	41	7439023	4722769
15	7440609	4722691	42	7439250	4722934
16	7440580	4722653	43	7439354	4722965
17	7440532	4722615	44	7439449	4722978
18	7440485	4722615	45	7439544	4723016
19	7440380	4722635	46	7439587	4723071
20	7440261	4722660	47	7439646	4723116
21	7440175	4722685	48	7439733	4723126
22	7440142	4722685	49	7439860	4723126
23	7440099	4722685	50	7440004	4723126
24	7440099	4722637	51	7440150	4723135
25	7439920	4722672	52	7440279	4723143
26	7439758	4722699	53	7440581	4723306
27	7439588	4722669	54	7440609	4723234
			55	7440637	4723187

2. Vlerat fiziko-gjeografike

a. Përbërja gjeologjike-pedologjike

Në rezervat ndodhen kryesisht formacione të shkëmbinjëve *Serpetitine* dhe seri të *sedimenteve vulkanike* (në një zonë të gushtë në pjesën veri-lindore) ndërsa për nga përbërja pedologjike zona përbëhet tërësisht nga shtrezë e cekët e dheut e cila njihet si *tokës cekët kafe në shkëmbinj bazik (diabaze dhe bazaltë)*.

b. Ndërtimi gjeomorfologjiko-hipsometrik

Pjesa dërrmuese e Rezervatit të Gubavcit shtrihet në anën e djathtë të luginës së prockës Kamenica duke u shtrirë kryesisht në ekspozicionin jugorë të malit, dhe fare një pjesë e vogël shtrihet në ekspozicion veri-lindorë tek vendi i quajtur Kërshi. Në aspektin hipsometrik Rezervati fillon nga pragu hipsometrik 790m dhe mbaron në 1150m me ekuidistanc të pragut hipsometrik 360m.

c. Veçoritë hidrografike-hidrogeologjike

Përveq prockës Kamenica nuk ka ndonjë rrjedhë tjetër ujore në zonë apo ndonjë burim ujorë.

d. Veçoritë mikroklimatike-meteorologjike

Në zonë mbizotëron kryesisht klimë kontinentale-malore.

e. Rreziqet natyrore

Rrezikun më të madh për pyjet paraqesin fatkeqësitë natyrore (era dhe bora) për shkak të pjerrësisë së theksuar të terrenit dhe tokës së cektë. Dëmët shfaqen në formë të thyerjeve dhe shkuljeve (rrezimit) të drunjve. Inseketet dëmtues (nënlivorsit) dhe sëmundjet (në veçanti tumori i livorës) paraqiten në mënyrë sporadike, dhe nuk kanë ndikim të theksuar negativ në gjendjen e këtyre pyjeve.

3. Vlerat biologjike

a. Flora dhe Vegjetacioni

Vlerat më të rëndësishme të zonës paraqesin llojet disa endemike dhe endemorelikte me theks të veçantë lloji *Forsythia europaea*. Lloje tjera interesante janë edhe llojet: *Centaurea kosaninii*, *Fumana bonapartei* etj. Sipas literatures përmendet edhe lloji stenoendemik *Rubus ipecensis*.

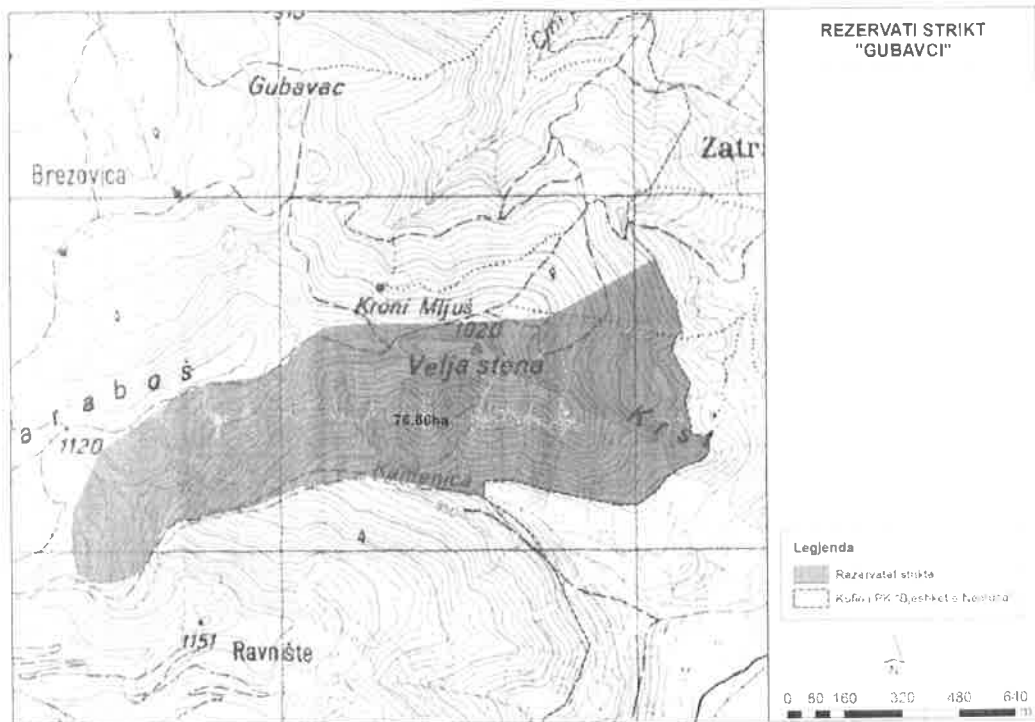
Gubavci ka peizazhe të bukura dhe mjaft interesante natyrore një pamje mjaft imponante rrëzë Koprivnikut.

b. Fauna

Llojet më të rëndësishme të faunës janë: ariu i murrëm (*Ursus arctos*), shqarshi (*Martes foina*), vjedulla (*Meles meles*) etj. Nga llojet e ornitofaunës veçohen: fëllëza e gureve (*Alectoris graeca*), pëllumbi i egër (*Columba oenas*), korbi (*Corvus corax*), qyqja (*Cuculus canorus*), qykapikthi i larmë malor (*Dryobates leucotos*), lauresha e pyjeve (*Lullula arborea*) etj.

4. Hartat

a. Harta topografike e zonës "Gubavc"



b. Harta orto-foto e zonës "Gubavc"



REPUBLIKA E KOSOVËS
REPUBLIC OF KOSOVO
REPUBLIKA KOSOVA

ZYRA E KRYETARIT
MAYOR OFFICE
URED PRECEDNIKA

KOMUNA E PEJËS
MUNICIPALITY OF PEJA
OPŠTINA PEČ



Në bazë të nenit 13 dhe 58 të Ligjit mbi vetëqeverisjen lokale nr.03/L-40 të datës 20 Shkurt 2008 dhe nenit 52 të Statutit të Komunës së Pejës 01/2020 me numër protokolli I.nr. 01-016/01-413431 i datës 30 shtator 2020, Kryetari i Komunës, z. Gazmend Muhaxheri, më 09.09.2024, merr këtë:

K o n k l u z i o n

I Propozohet Kuvendit Komunal ne Pejë thirrja e seancës së jashtëzakonshme për shqyrtimin e situatës, ecurisë dhe pengesave për realizimin e projektit Borea.

Konkluzioni dërgohet:

- Kryesuesit të Kuvendit Komunal në Pejë,
- Anëtarëve të Kuvendit të Komunës së Pejës dhe
- Arhivës

I.nr. 400 - 01/74076 2024
Pejë, 09.09.2024

KOMUNA E PEJËS





Republika e Kosovës - Republika Kosova - Republic of Kosovo

Qeveria - Vlada - Government

Nr:

Datë:

Në mbështetje të nenit 92 paragrafi 4 dhe 93 paragrafi (4) të Kushtetutës së Republikës së Kosovës, duke u bazuar në nenin 4 të Rregullores Nr. 02/2011 për Fushat e Përgjegjësisë Administrative të Zyrës së Kryeministrit dhe Ministrive e ndryshuar dhe plotësuar me Rregulloren Nr.07/2011 dhe nenit 19 të Rregullores së Punës së Qeverisë së Kosovës nr. 09/2011 nenit 8, nenit 10 dhe nenit 19 paragrafi 2 i Ligjit Nr. 03/L-233 për Mbrojtjen e Natyrës, Qeveria e Republikës së Kosovës, në mbledhjen e mbajtur më _____

Nxjerr:

PROPOZIM VENDIM

PËR VËNIEN NËN MBROJTJE STRIKTE TË VENDBANIMIT NATYROR TË LLOJIT TË MBROJTUR FORZICIA (*Forsythia europaea*) "GUBAVCI" NË PK "BJESHKËT E NEMUNA"

- I. Vihet nën mbrojtje Vendbanimi Natyror i Forzicia (*Forsythia europaea*) në "Gubavc", pjesa e masivit malor në Parkun Kombëtar "Bjeshkët e Nemuna", bazuar në Propozimin Profesional si Rezervat strikt i Natyrës "Gubavc" (këtu e tutje Rezervati).
- II. Sipërfaqja e përgjithshme e Rezervati është me 76.86 ha.
- III. Përcaktohet zona e ndikimit në gjerësi njëqind (100) metra nga kufiri me qëllim të parandalimit të ndikimeve të dëmshme në rezervat.
- IV. Përshkrimi gjeografik, vlerat fiziko-gjeografike, vlerat biologjike, harta topografike e kufirit të Rezervatit i cili është i vijëzuar në Shtojcën I në përmasë 1 : 25 000 dhe janë pjesë përbërëse e këtij Vendimi.

- V. Në Rezervat zbatohet regjimi i mbrojtjes strikte që nënkupton në atë zonë ndalohen veprimtaritë dhe aktivitetet në vijim:
- 1) Shfrytëzimi i pyjeve dhe resurseve natyrore.
 - 2) Prerja e drunjëve, degëve, shkurreve dhe ekzemplarëve të florës së ultë.
 - 3) Largimi i trungjeve mbeturinë, nxjerrja e gurëve ose marrja e dheut.
 - 4) Marrja e rrëshirës, kullotja e bagëtisë, grumbullimi i gjetheve, farërave, bimëve aromatike dhe mjekësore etj.
 - 5) Qëndrimi dhe vizita në Rezervat pa lejen e organit kompetent.
 - 6) Ndotja dhe ndryshimi i regjimit të ujërave në Rezervat.
 - 7) Ndonjëra nga veprimtarit e përmendura mund të zbatohet vetëm me qëllim të hulumtimeve shkencore dhe atë me lejen e organit kompetent.
- VI. Personi fizik dhe juridik që ndërmerr veprime në Rezervat në kundërshtim me këtë Vendim dënohet sipas dispozitave përkatëse të Ligjit për Mbrojtjen e Natyrës gjegjësisht dispozitave të Kodit Penal si dhe legjislacionit në fuqi.
- VII. Me hyrjen në fuqi të këtij Vendimi shfuqizohet Vendimi Nr. 01- 560 dt. 28. tetor. 1959.
- VIII. Vendim hyn në fuqi pesëmbëdhjetë (15) ditë pas publikimit në Gazetën Zyrtare të Republikës së Kosovës.

Ju dërgohet:

1. Zëvendëskryeministrave
2. Ministrave
3. Sekretarit të Përgjithshëm të ZKM dhe Ministrive
4. Arkivit të Qeverisë

Isa Mustafa

Kryeministër i Kosovës

SHTOJCA I

PROPOZIMI PROFESIONAL PËR VËNIEN NËN MBROJTJE TË LLOJIT TË MBROJTUR FORZICIA (*Forsythia europaea*) NË "GUBAVCI" NË PK "BJESHKËT E NEMUNA"

1. GUBAVCI (KK Pejë)

Gubavci gjindet në pjesën lindore të Parkut Kombëtar "Bjeshkëve të Nemuna" në komunën e Pejës, që shquhet me vlerat e larta të natyrës për shkak të pranisë të biodiversitetit të zonës me llojet endemike dhe endemorelikte me theks të veçantë të llojit të mbrojtur Forzicia (*Forsythia europaea*).

Gubavci gjendet në pjesën perëndimore të Pejës duke krijuar një pamje mjaft imponante rrëzë Koprivnikut.

1) Përshkrimi gjeografik

a. Pozita gjeografike

Rezervati i Gubavcit ndodhet brenda PK Bjeshkët e Nemuna, ku kufiri lindor i Rezervatit është njëherit edhe kufiri i Parkut. Sipërfaqja e Rezervatit është 76.86ha dhe ka shtrirje kryesisht lindje-perendim.

b. Qasja në rezervat (rrugët-vendbanimet dhe aktivitetet tjera humane ne afërsi)

Meqë kufiri lindor i rezervatit përputhet me kufirin e parkut, qasja e drejtpërdrejtë në Park është edhe qasje në rezervat, gjendje e cila krijon disa vështirësi në mbrojtjen dhe menaxhimin e Rezervatit në tërësi. Qasja më e lehtë në rezervat është në pjesën lindore ku ndodhen qyteti i Pejës dhe fshatrat për rreth, si dhe rruga Pejë-Prizren, ku distanca më e vogël është 1km. Duke u mbështetur në hartën topografike (P=1:25,000, viti:1979) nëpër rezervat ndodhen disa rrugë dhe shtigje malore.

c. Përshkrimi i vijës së kufirit

Duke filluar nga proçka Kamenica dhe në gjatësi 1370m të vijës kufitare të rezervatit në anën lindore të tij shtrihet edhe vija kufitare e Parkut, pastaj në drejtim të perëndimit kufiri përfshinë brenda Rezervatit kuotën Velja Stena (1020m) dhe duke u përlulur në drejtimin jugu-perendimor kalon poshtë shpatieve Tarabosh, gjegjësisht në kuotën 1120m dhe arrin në pjesën e sipërme të prrockës Kamenica. Pastaj, kufiri merr drejtimin

lindorë kryesisht duke ndjekur rrjedhën ujore të prrockës deri aty ku takohet me kufirin e Parkut (në izohypsen 800m). Pra, në tërsi perimetri i kufirit të Rezervatit të Gubavcit është 4,684m dhe përfshinë një sipërfaqe me 76.86ha.

d. Tabela e kuotave detaje të kufirit

Nr. R	POINT_X	POINT_Y			
1	7440637	4723187	28	7439436	4722610
2	7440656	4723100	29	7439326	4722588
3	7440637	4723086	30	7439237	4722575
4	7440627	4723048	31	7439196	4722545
5	7440650	4723005	32	7439174	4722504
6	7440678	4722957	33	7439156	4722464
7	7440664	4722905	34	7439123	4722426
8	7440678	4722852	35	7439090	4722412
9	7440682	4722814	36	7439053	4722401
10	7440706	4722809	37	7438994	4722406
11	7440730	4722799	38	7438958	4722428
12	7440729	4722761	39	7438944	4722496
13	7440710	4722737	40	7438945	4722599
14	7440653	4722719	41	7439023	4722769
15	7440609	4722691	42	7439250	4722934
16	7440580	4722653	43	7439354	4722965
17	7440532	4722615	44	7439449	4722978
18	7440485	4722615	45	7439544	4723016
19	7440380	4722635	46	7439587	4723071
20	7440261	4722660	47	7439646	4723116
21	7440175	4722685	48	7439733	4723126
22	7440142	4722685	49	7439860	4723126
23	7440099	4722685	50	7440004	4723126
24	7440099	4722637	51	7440150	4723135
25	7439920	4722672	52	7440279	4723143
26	7439758	4722699	53	7440581	4723306
27	7439588	4722669	54	7440609	4723234
			55	7440637	4723187

2. Vlerat fiziko-gjeografike

a. Përbërja gjeologjike-pedologjike

Në rezervat ndodhen kryesisht formacione të shkëmbinjëve *Serpetitine* dhe seri të *sedimenteve vulkanike* (në një zonë të gushtë në pjesën veri-lindore) ndërsa për nga përbërja pedologjike zona përbëhet tërësisht nga shtrezë e cekët e dheut e cila njihet si tokës cekët kafe në shkëmbinj bazik (*diabaze dhe bazaltë*).

b. Ndërtimi gjeomorfologjiko-hipsometrik

Pjesa dërrmuese e Rezervatit të Gubavcit shtrihet në anën e djathtë të luginës së prockës Kamenica duke u shtrirë kryesisht në ekspozicionin jugorë të malit, dhe fare një pjesë e vogël shtrihet në ekspozicion veri-lindorë tek vendi i quajtur Kërshi. Në aspektin hipsometrik Rezervati fillon nga pragu hipsometrik 790m dhe mbaron në 1150m me ekuidistanc të pragut hipsometrik 360m.

c. Veçoritë hidrografike-hidrogeologjike

Përveq prockës Kamenica nuk ka ndonjë rrjedhë tjetër ujore në zonë apo ndonjë burim ujorë.

d. Veçoritë mikroklimatike-meteorologjike

Në zonë mbizotëron kryesisht klimë kontinentale-malore.

e. Rreziket natyrore

Rrezikun më të madh për pyjet paraqesin fatkeqësitë natyrore (era dhe bora) për shkak të pjerrësisë së theksuar të terrenit dhe tokës së cekët. Dëmët shfaqen në formë të thyerjeve dhe shkuljeve (rrezimit) të drunjve. Inseketet dëmtues (nën-livorsit) dhe sëmundjet (në veçanti tumori i livorës) paraqiten në mënyrë sporadike, dhe nuk kanë ndikim të theksuar negativ në gjendjen e këtyre pyjeve.

3. Vlerat biologjike

a. Flora dhe Vegjetacioni

Vlerat më të rëndësishme të zonës paraqesin llojet disa endemike dhe endemorelikte me theks të veçantë lloji *Forsythia europaea*. Lloje tjera interesante janë edhe llojet: *Centaurea kosaninii*, *Fumaria bonapartei* etj. Sipas literatures përmendet edhe lloji stenoendemik *Rubus ipeccensis*.

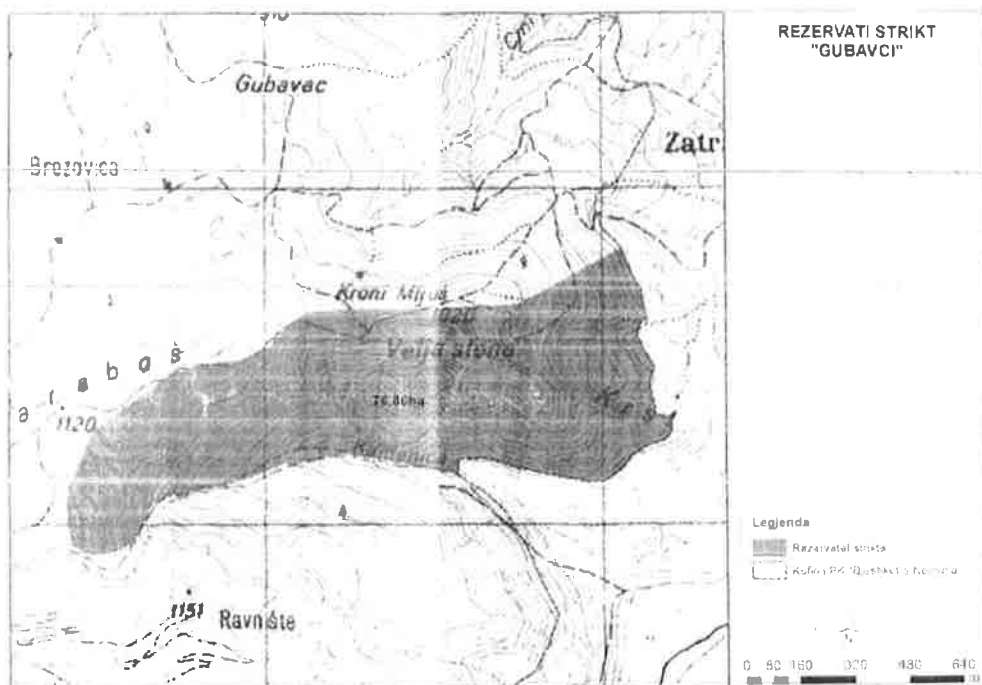
Gubavci ka peizazhe të bukura dhe mjaft interesante natyrore një pamje mjaft imponante rrëzë Koprivnikut.

b. Fauna

Llojet më të rëndësishme të faunës janë: ariu i murrëm (*Ursus arctos*), shqarthe (*Martes foina*), vjedulla (*Meles meles*) etj. Nga llojet e ornitofaunës veçohen: fëllëza e gureve (*Alectoris graeca*), pëllumbi i egër (*Columba oenas*), korbi (*Corvus corax*), qyqja (*Cuculus canorus*), qykapikthe i larmë malor (*Dryobates leucotos*), lauresha e pyjeve (*Lullula arborea*) etj.

4. Hartat

a. Harta topografike e zonës "Gubavc"



b. Harta orto-foto e zonës "Gubavc"

Da bi se navedeno nalazište forsitije osiguralo sa trajno i neometano naučno proučavanje, njenog daljeg rasvoja, Zavod je odlučio da ga izdvoji u rezervat, te je i doneto rešenje kao u dispozitivu.

Rešeno u Zavodu za zaštitu prirode i naučno proučavanje prirodnih retkosti NR Srbije, br.ol-560 od 28 oktobra 1959. godine.

Rešenje dostaviti:

1. Sekretarijatu za Šumarstvo NR Srbije Beograd
2. Birou za projektovanje u Šumarstvu NRS Beograd
3. NOS-a Sekretarijat za poljoprivredu i Šum.Pec
4. MOO - Organu nadležnom za poslove kulture-Pec
5. Šumskom gazdinstvu Pec
6. Šumskoj sekciji Pec
7. Sreskom sudu Pec.

DIREKTOR ZAVODA
Dr. Sina Grozdenić, s.r.

/MP/

Tačnost prepise OVERAVAK



Zavod za zaštitu prirode i naučno proučavanje prirodnih retkosti NR Srbije, na osnovu čl.1, čl.2, at.2, čl.3 stav.2 i čl.27 Zakona o zaštiti prirodnih retkosti i prirodnih retkosti, donosi

O ŠTAVLJANJU I ODOLJENJU POD ZAŠTITU DRŽAVNE PRIPADNOSTI NALAZIŠTA BILJKE FORSITIJE /Forsythia europaea Deg.et Bald./, NA BRDU GUBAVAC, NA MESTU ZVANOM "BREZOVICA" KOD PEČI

I. Stavlja se pod zaštitu države prirodno nalazište biljke forsitije /Forsythia europaea Deg.et Bald./, na brdu Gubavac, na mestu zvanom "Brezovica", kod Peči, na području Sreza i Opštine Peč, Šumskog gazdinstva i Šumske sekcije Peč, kthatsnirske opštine Peč, opštenerodne imovine, pod licnom izvirnt "BREZOVICA" (1)

II. Velicina rezervata iznosi 28,24 ha, i obuhvata odelje nje 32 odsek c i odoljenje 32 odsek d, šumopisarske jedinice "Stročke planine" (2)

III. Za ovo nalazište važi istim apsolutno rezervata.

IV. Na zaštićenom prostoru zabranjeno je bilo kakvo oštećivanje, uništavanje, branje ili premeštanje zaštićene biljke. Zabranjeno je uklonjenje ležavnice, šumskog humusa, vedjanje kamele ili odnošenje zemlje, kao i na kakva iskopavanja ili koji drugi zemljeni ili građevinski radovi. Zabranjeno je takođe vršiti ispuštanje stoke, sakupljanje trave, semena, sečenja šumskih i prizemne flore. Osim toga na ovom području zabranjen je svaki lov, ubijanje ili uništavanje bilo kojih divljih životinja, ptica i insekata. Isto tako zabranjen je prolaz gonica i isterivanje divljaci u cilju lovljenja van rezervata. Ma koja pomenuta ili slična vrsta iskoriscavanja ili radova mogu se vršiti samo u cilju naučnih ispitivanja i samo po odobrenju Zavoda za zaštitu prirode i naučno proučavanje prirodnih retkosti NR Srbije.

V. Zabranjeno je takođe preduzimanje na kakvih radova na zaštićenom prostoru, koji bi mogli dovesti do uništenja i previranja zaštićene biljke, ili radova koji bi doveli u pitanje njen dalji biološki opstanak.

VI. Izvršni planovi i projekti šumarskih i drugih privrednih organizacija moraju imati prethodnu saglasnost Zavoda u pogledu stavova koji bi mogli imati uticaja na zaštitni režim određen za ovo područje.

VII. Izvršioi radnji protivnih ovom rešenju, učinjenih na zaštićenom području, kazniće se po odgovarajućim odredbama Zakona o zaštiti spomenika kulture i prirodnih retkosti, odnosno po odredbama izvišnog zakona.

VIII. Protiv ovog rešenja može se uložiti žalba u roku od osam dana od prijema rešenja. žalbe se podnose Savetu za kulturu NR Srbije preko ovog Zavoda. žalba ne zahteva rešenje od izvršenja.

3

OBRAZLOŽENJE

Zaštićena biljka Forsythia europaea prototipična izvanrednu prirodnu retkost, jer je izdvojena rezervat njeno jedino nalazište na samu u NR Srbiji, jer je izdvojeni rezervat njeno jedino prirodno nalazište ne samo u NR Srbiji, već i u celavoj PNRJ.



Mučno

24

23

22

4721

42°37'30"

7439

40

41

42

43

44

PECO

Belo Polje

Brežanik

Brežanička

Cig

Drveni kombinat

Kombinat kože

Fab. Sečera

Fbr.

K O P R I V N I K

P e t k i v a l

G r a n o s t r o d e

R a n s t o

M a n i l u g

P e š k a s t e n a

K o z n i M i j u s

B r e z d a r t e

G u b e v a c

Z a v r t a

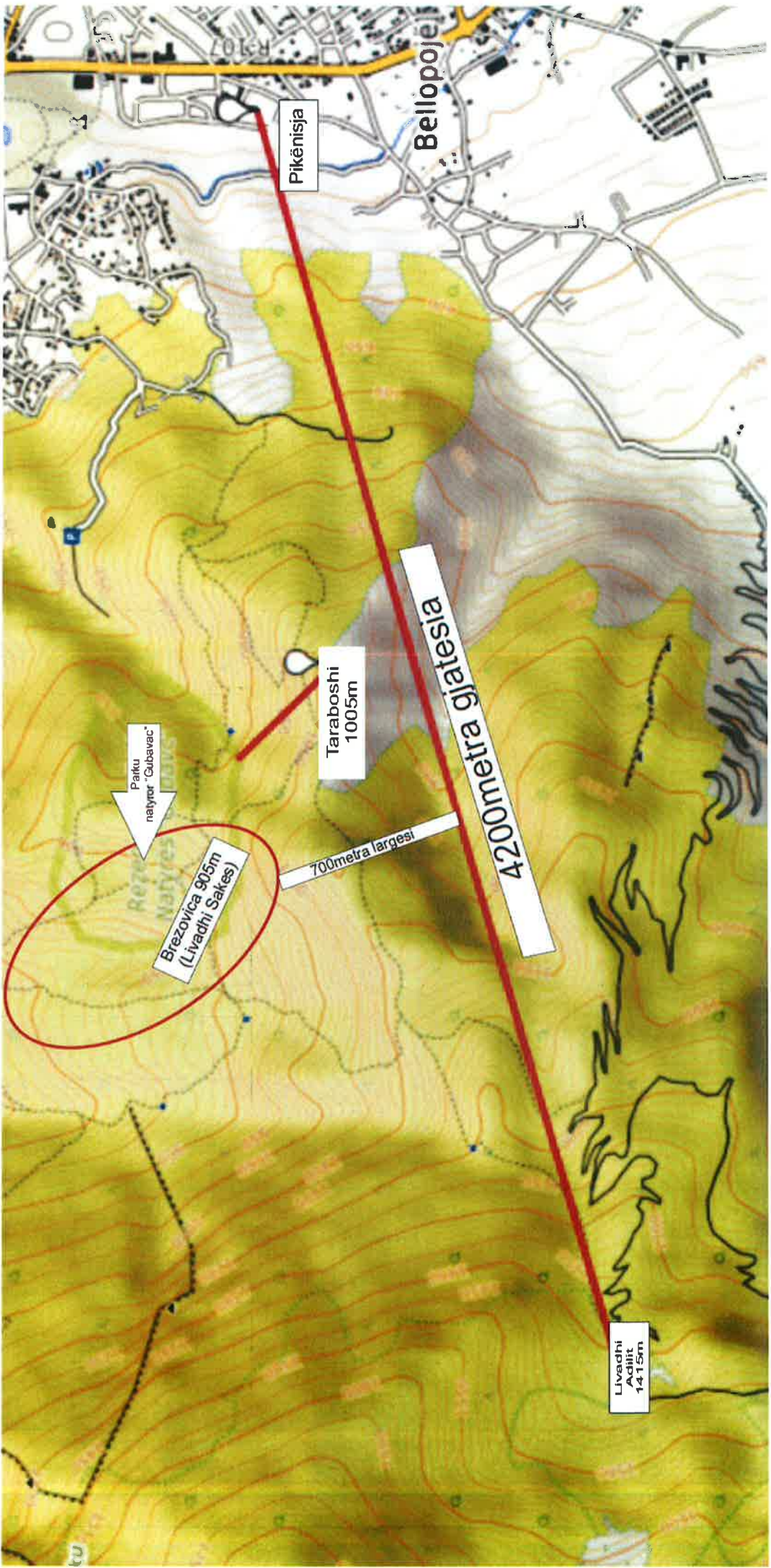
P e š k a p a t e r j a r s k a

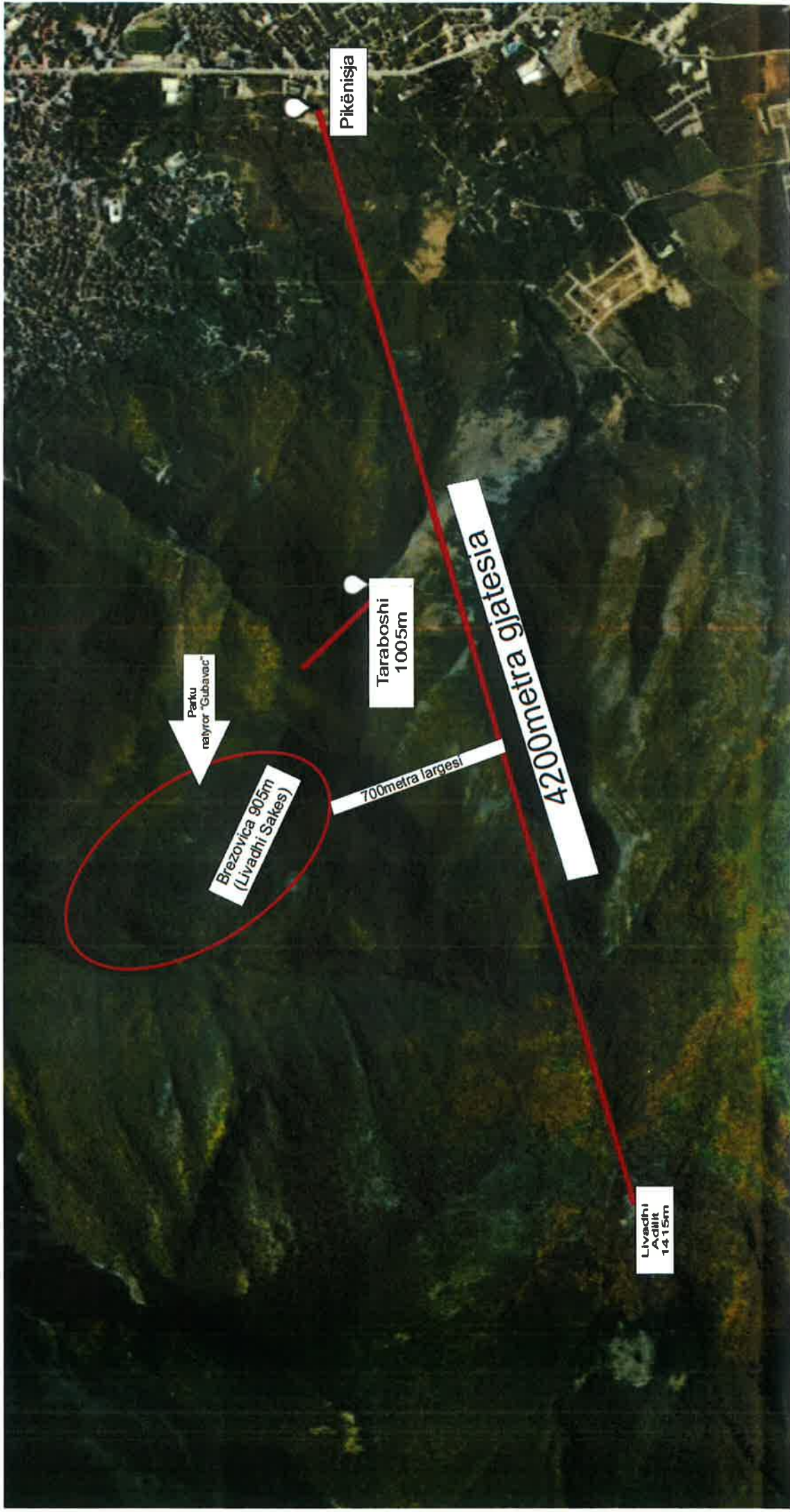
M a n k o v a p a c i n a

B e l a p

M a n k o v a c s

D e c a n e





Pikēnīšja

Taraboshi
1005m

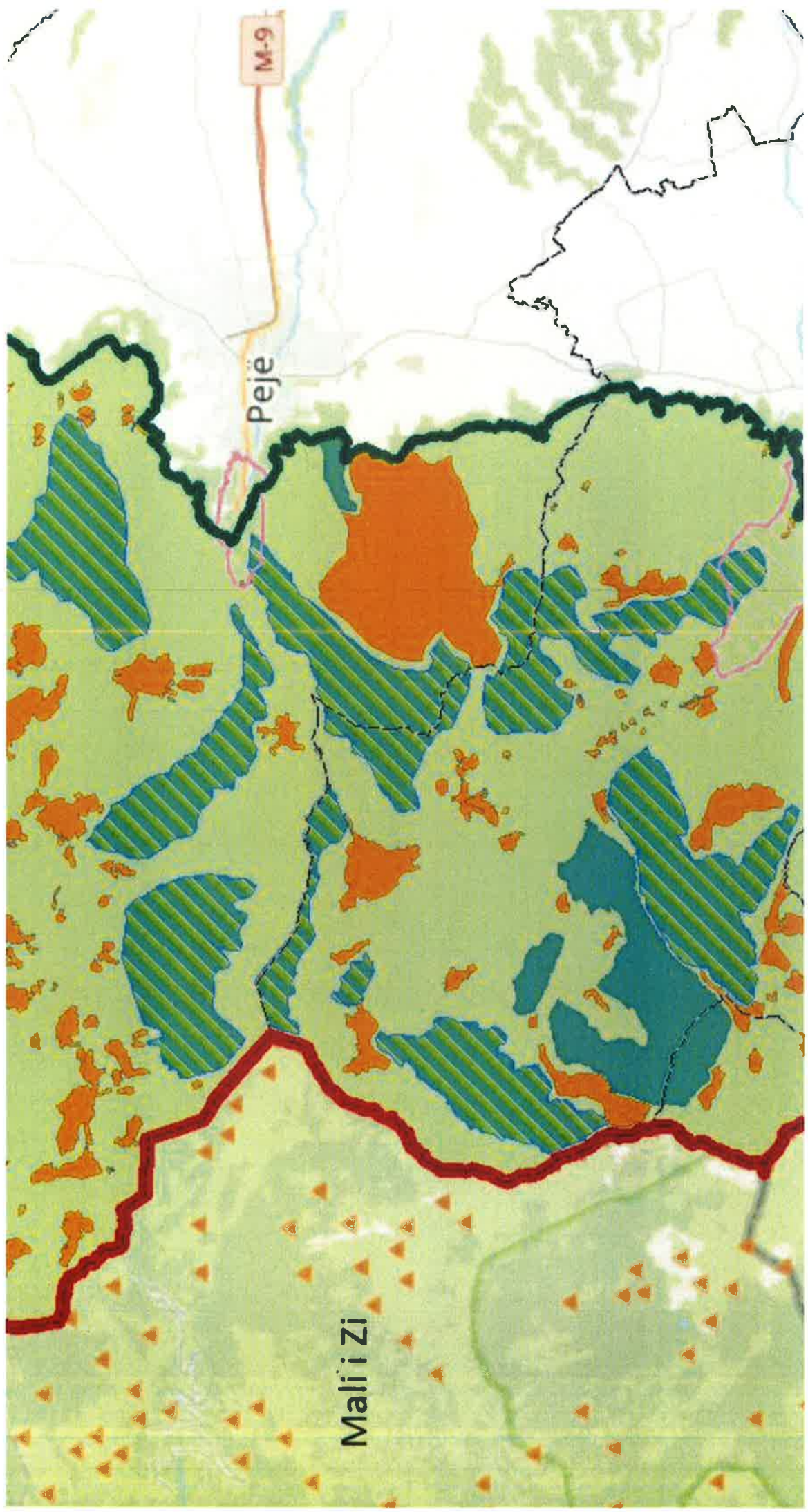
Parku
rajons "Gubavac"

Brezovica 905m
(Livadhi Saites)

700metra largesi

2700metra gājaisla

Livadhi
Adlīt
14 15m



M-9

Pejë

Mali i Zi