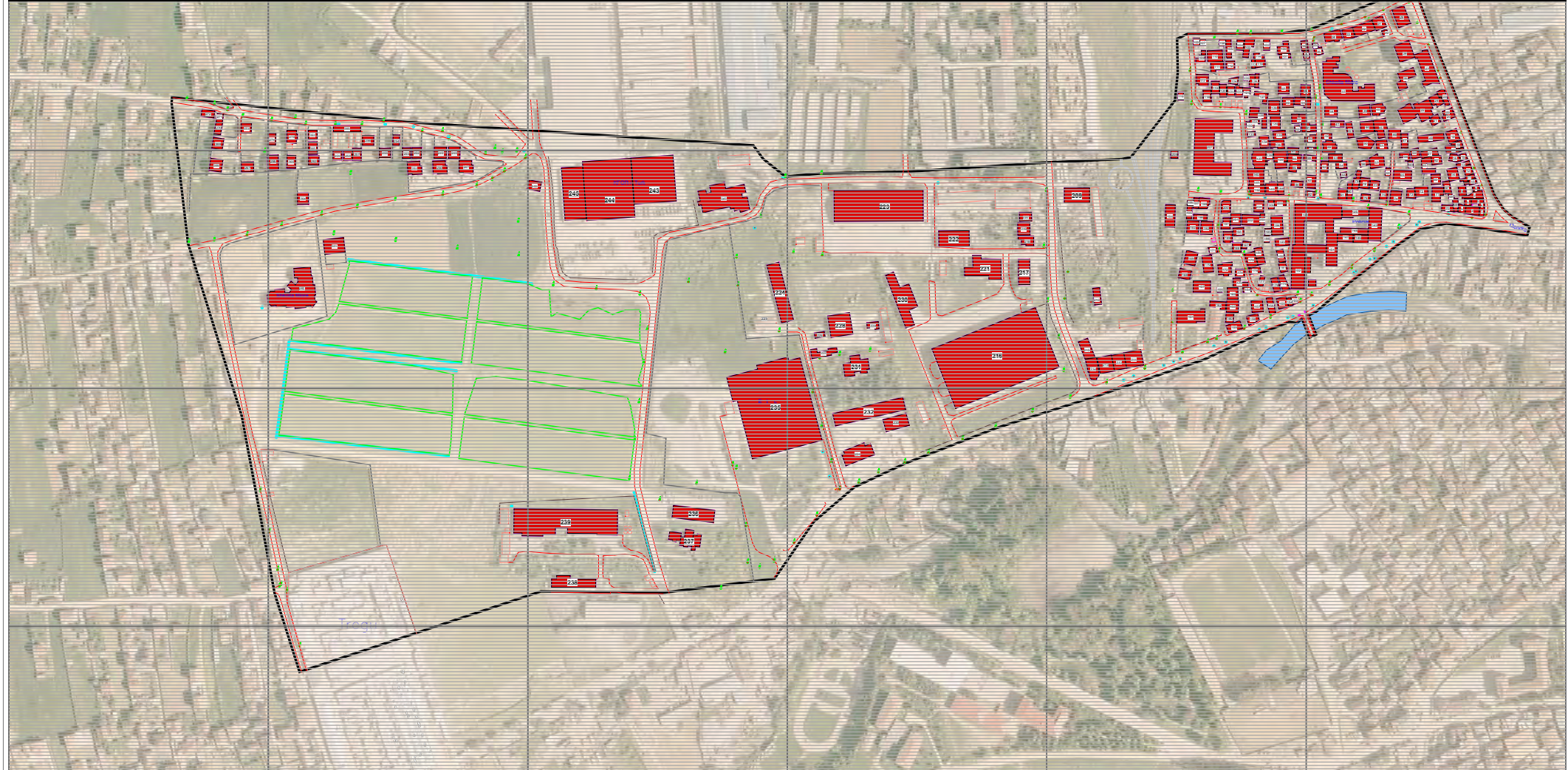
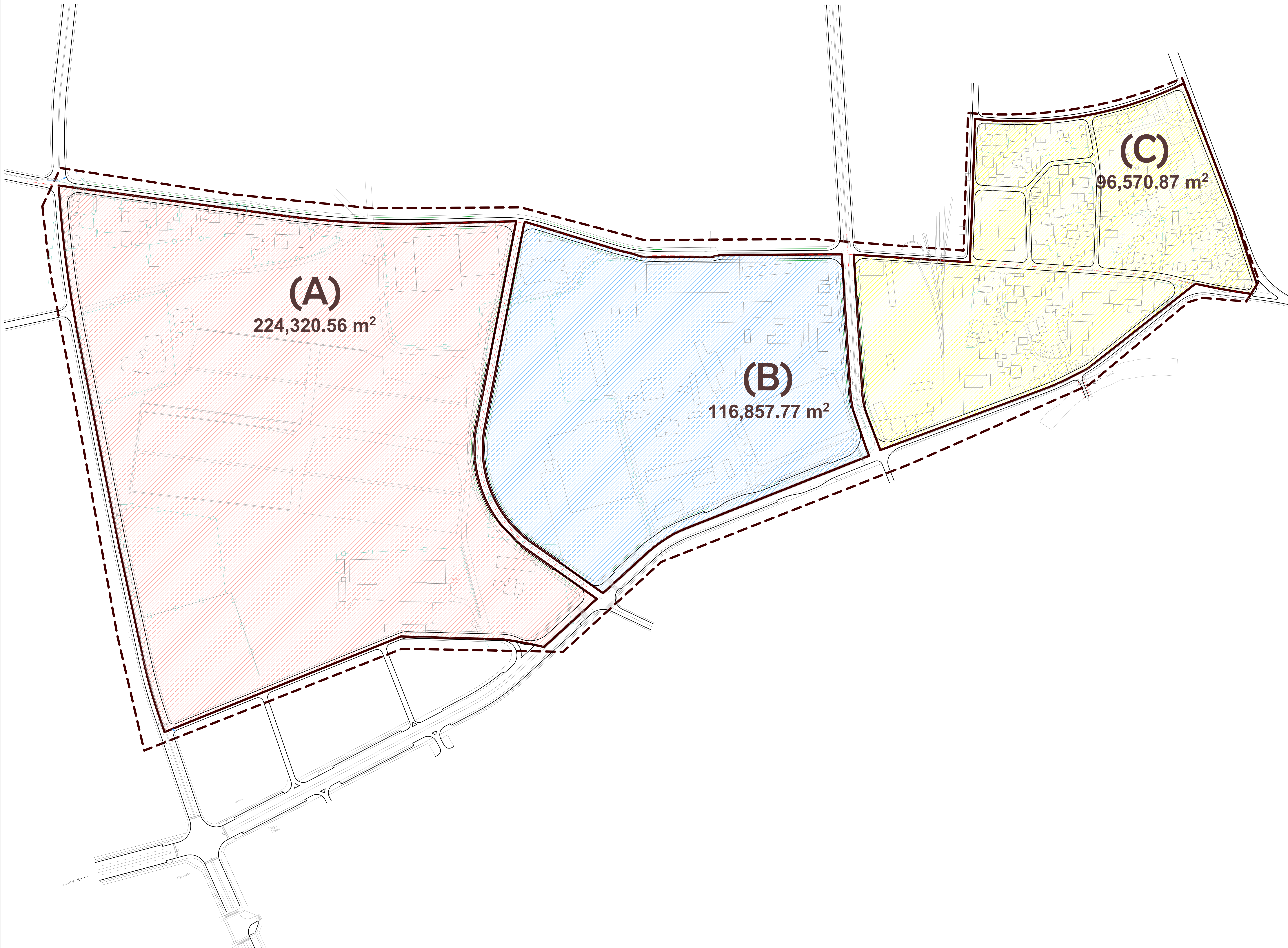
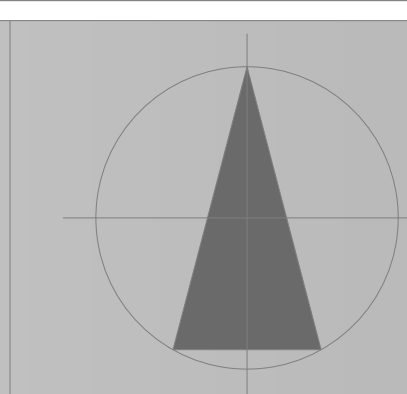


Hartimi i Planit Rregullativ për Zonën "Qendra e Re", në Prizren - PLANI STRUKTURAL



Hartimi i Planit Rregullativ për Zonën "Qendra e Re", në Prizren - PLANI STRUKTURAL

TËRËSITË URBANE


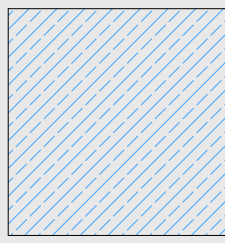
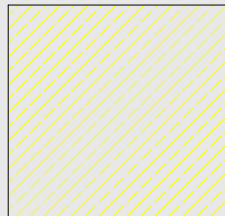


Zhvillimi i sistemit rrugorë në sipërfaqen e zonës Qendra e Re krijon kushte të veçanta për ndarjen e zonës në tërësi urbane përreth rrugëve perimetrike.

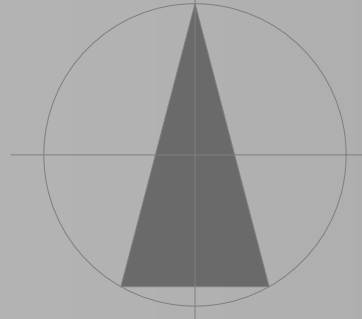
Në bazë të karakteristikave urbane dhe infrastrukturale dhe me krijimi i sistemit rrugor primar dhe lidhjen e tyre mes veti, vije deri tek formimi i tri tërësive hapësinore urbane e cila na mundëson zhvillimin, orientimin dhe menaxhimin më të lehtë të tërë zones Qendra e Re.

Këto tërësi urbane janë:

1. Tërësia Urbane A - me një sipërfaqe prej 22.43 ha,
2. Tërësia Urbane B - me një sipërfaqe prej 11.68 ha e cila ndodhet ndërmjet dy tërësive urbane A dhe C ,si dhe
3. Tërësia Urbane C - me një sipërfaqe prej 9.65 ha

-  Tërësia Urbane (A)
-  Tërësia Urbane (B)
-  Tërësia Urbane (C)

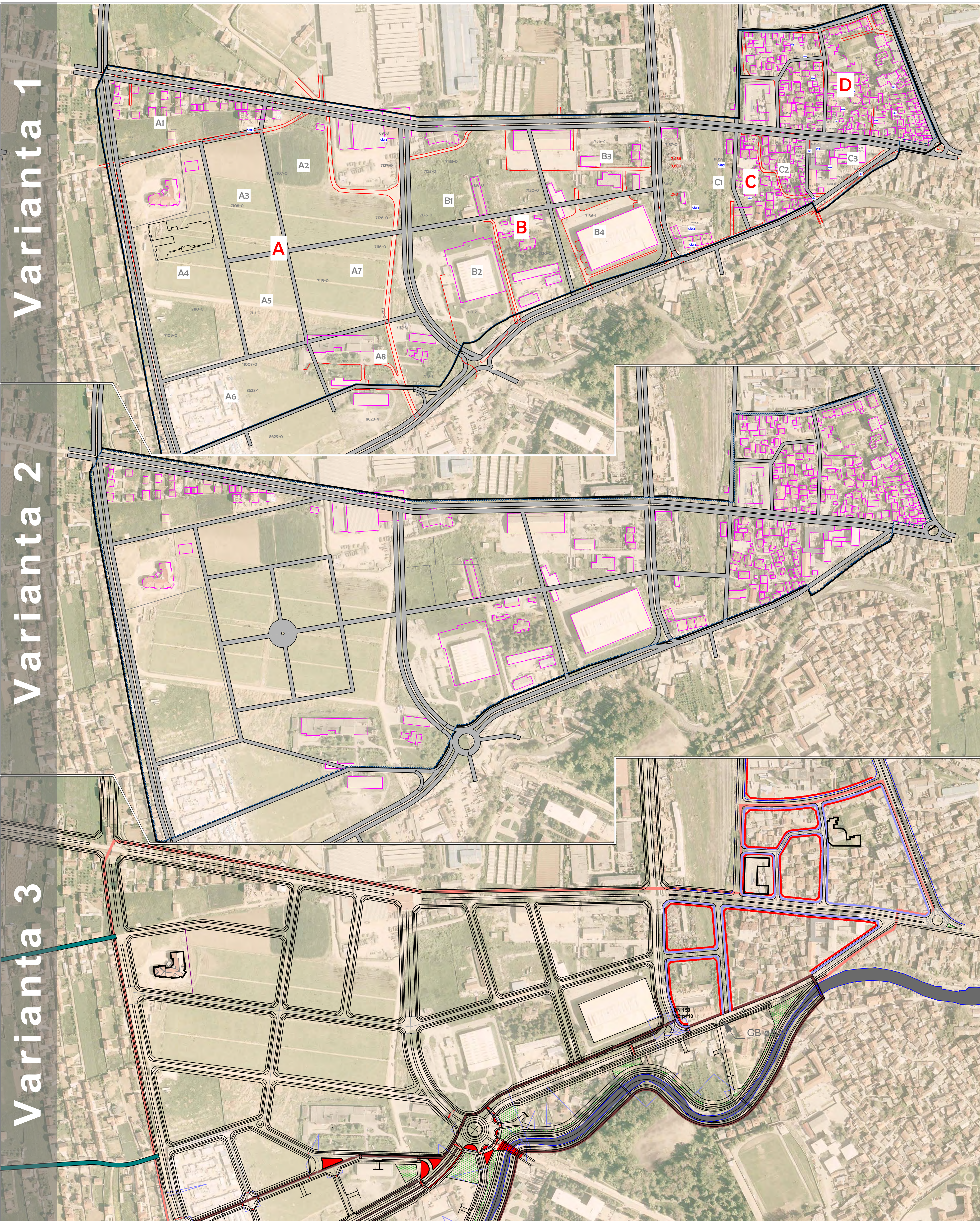
VARIANTAT E ZGJIDHJES URBANISTIKE



Varianta 1

Varianta 2

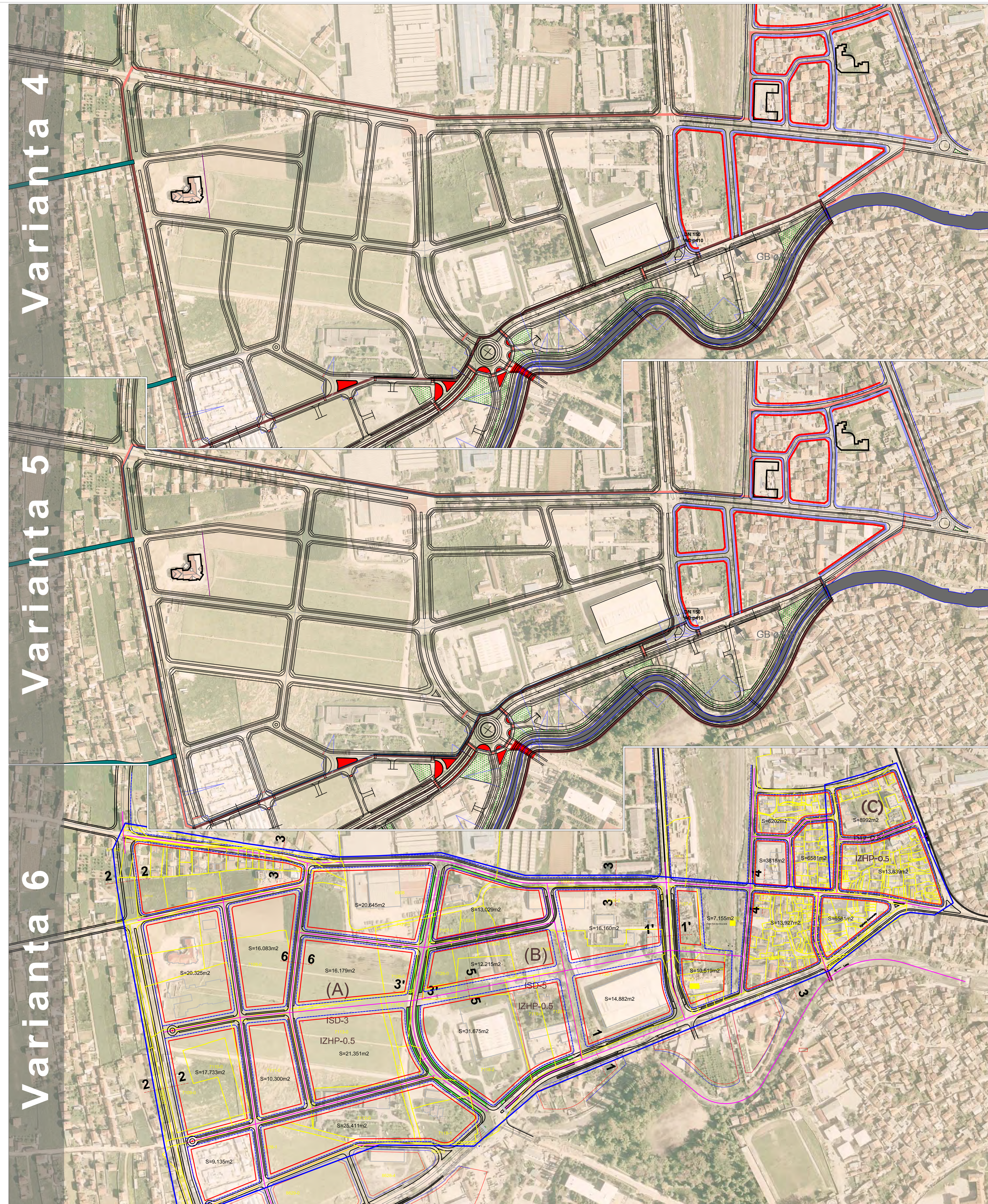
Varianta 3



Varianta 4

Varianta 5

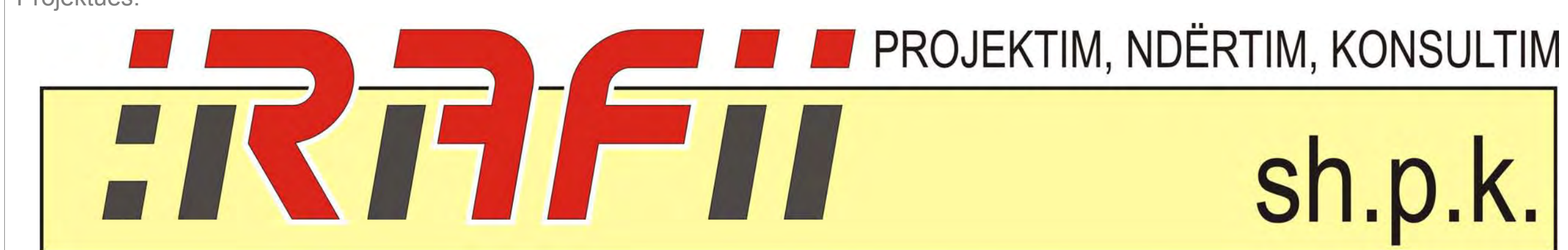
Varianta 6



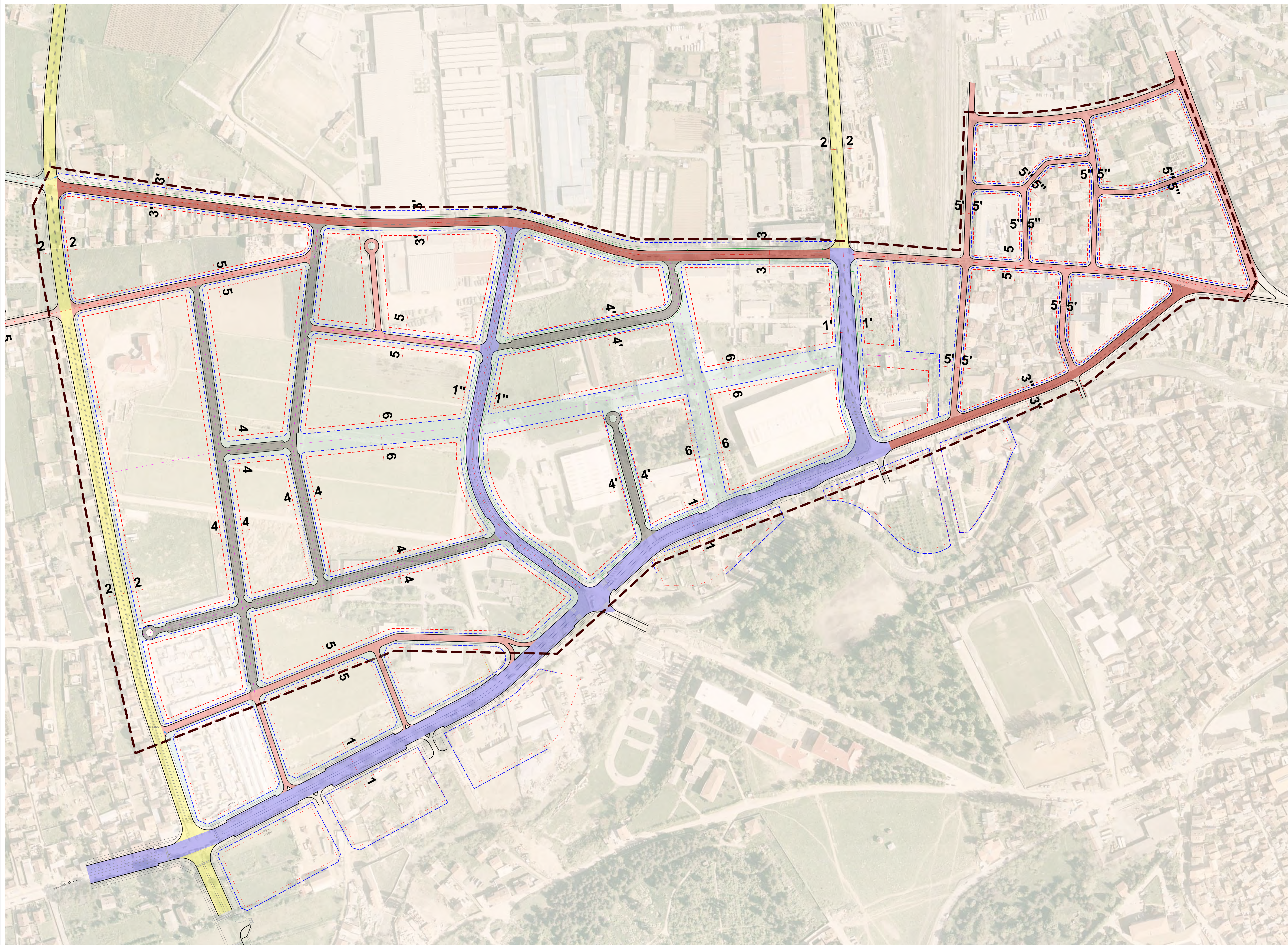
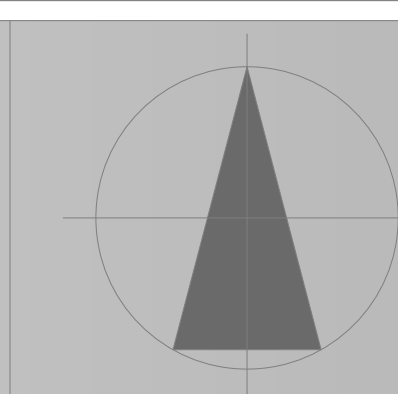
Kuvendi i Komunës
Prizren

Hartimi i Planit Rregullativ për Zonën
"Qendra e Re - faza e dytë" në Prizren

Projektues:



RRUGËT PRIMARE



E gjithë zona është lidhur me pesë tipe të rrugëve, ku në bazë të funksionit ato ndahen në: rrugë kryesore, rrugë tranzite, rrugë lidhëse, rrugë ndarëse e blloqeve dhe rrugë këmbësorësh - bulevardi.

- Rruga kryesore përpos që e përcakton kufirin jugor të kësaj zonës, ajo edhe i ndan këto tri terësitë urbane ndërmjet veti.

- Rruga tranzite përcakton kufirin perendimorë të zonës Qendra e Re dhe bën lidhjen tranzite ndërmjet kësaj zone dhe unazë së jashtme të qytetit.

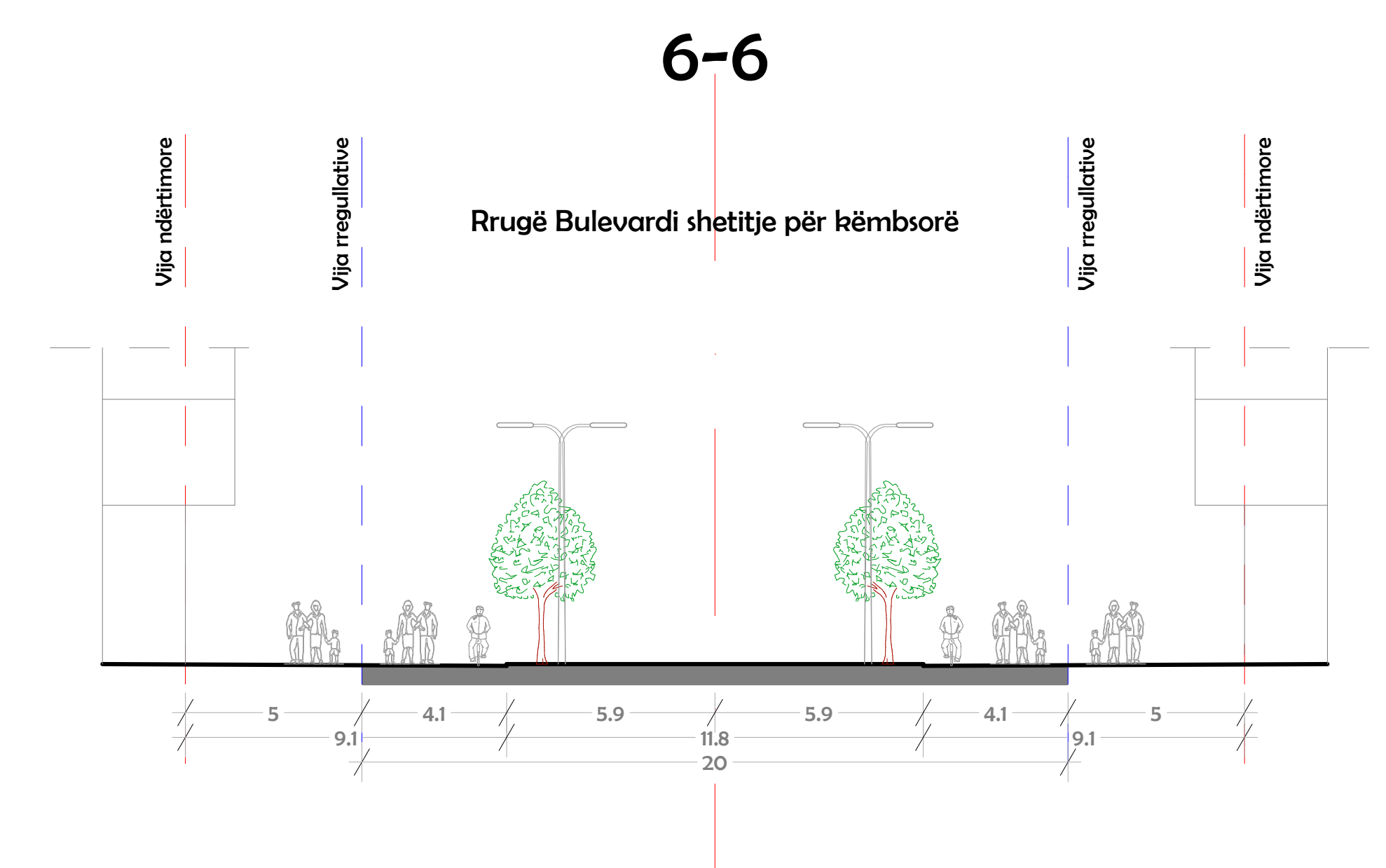
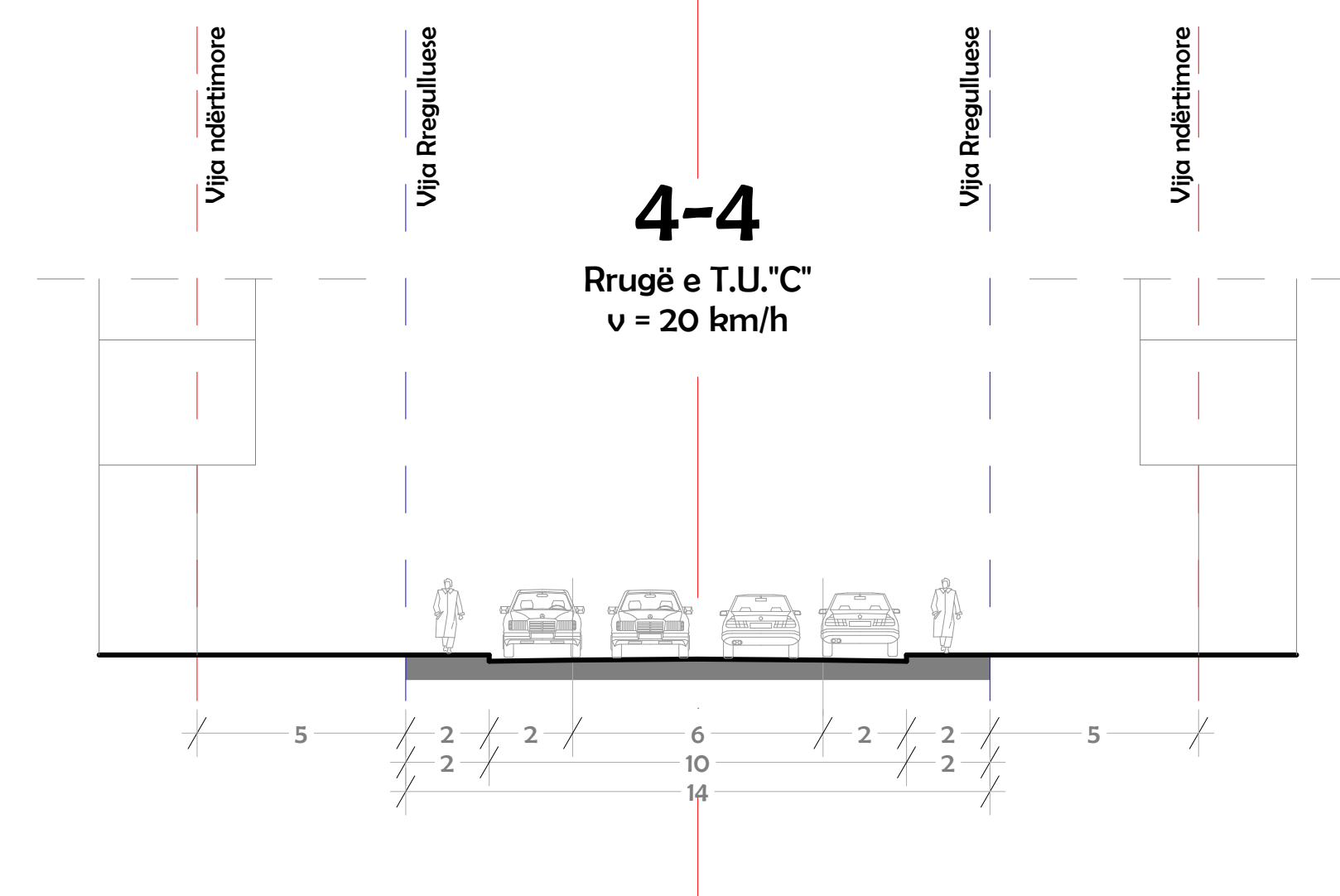
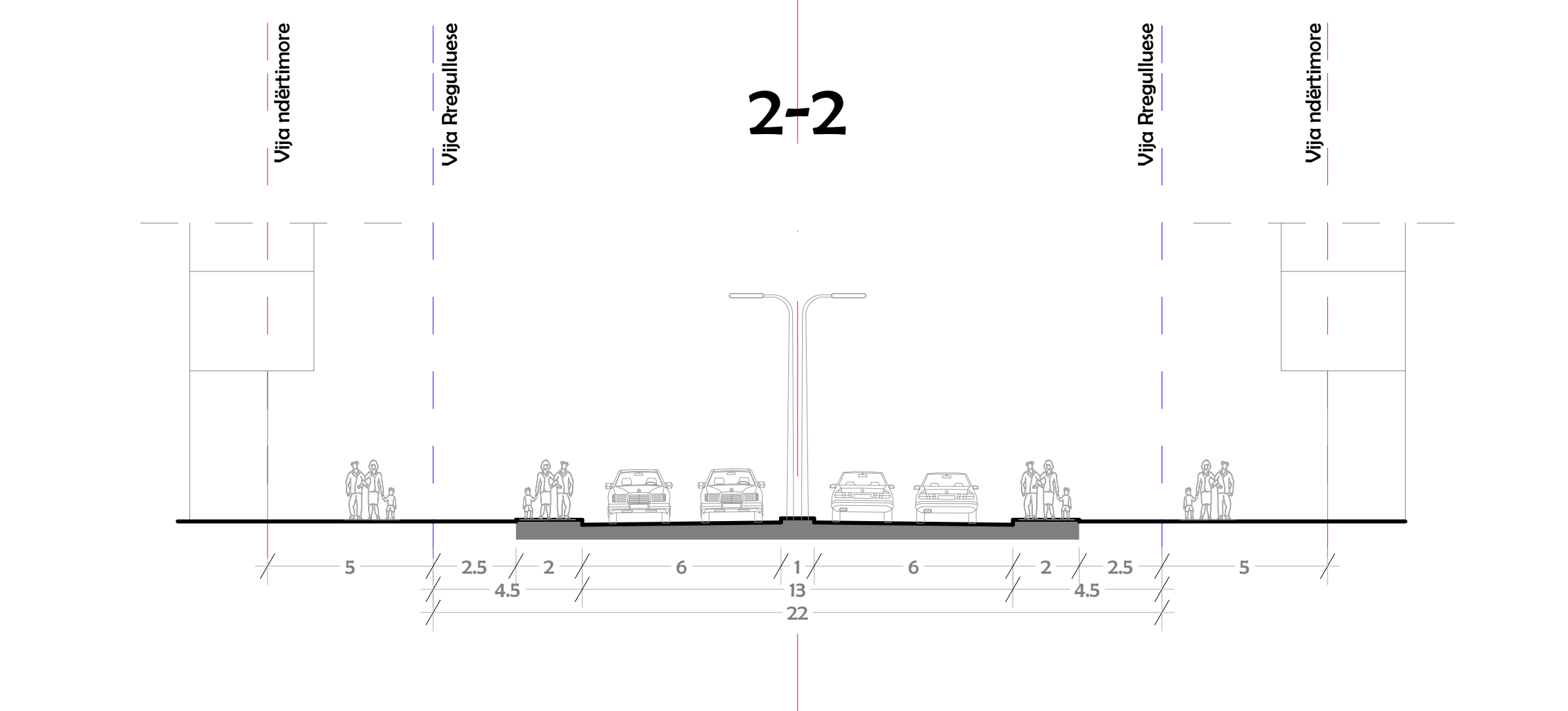
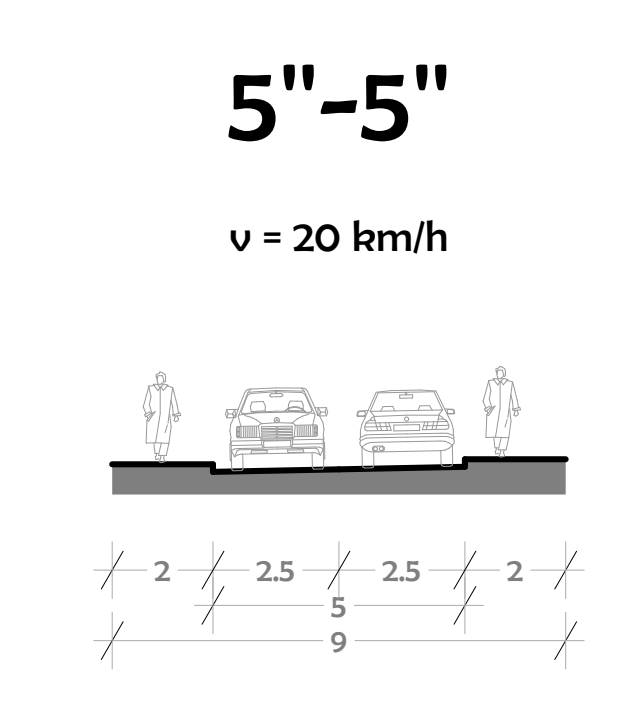
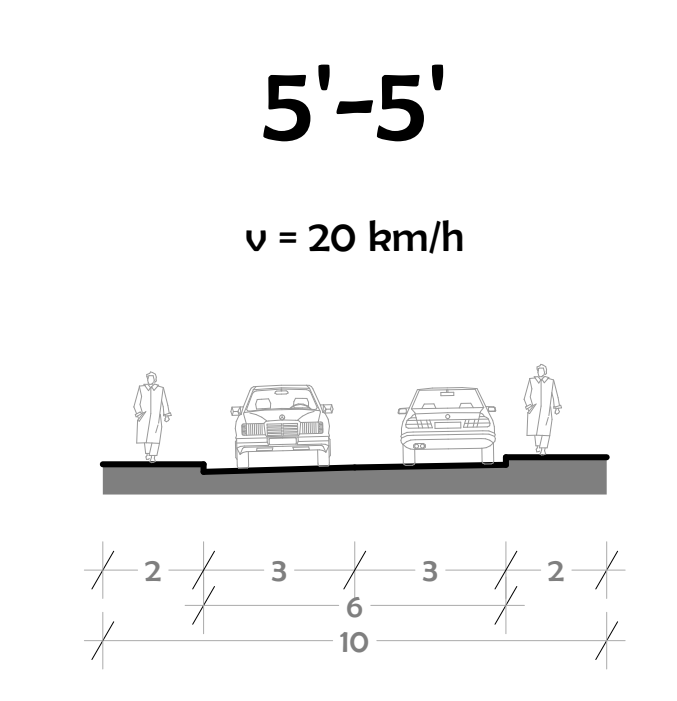
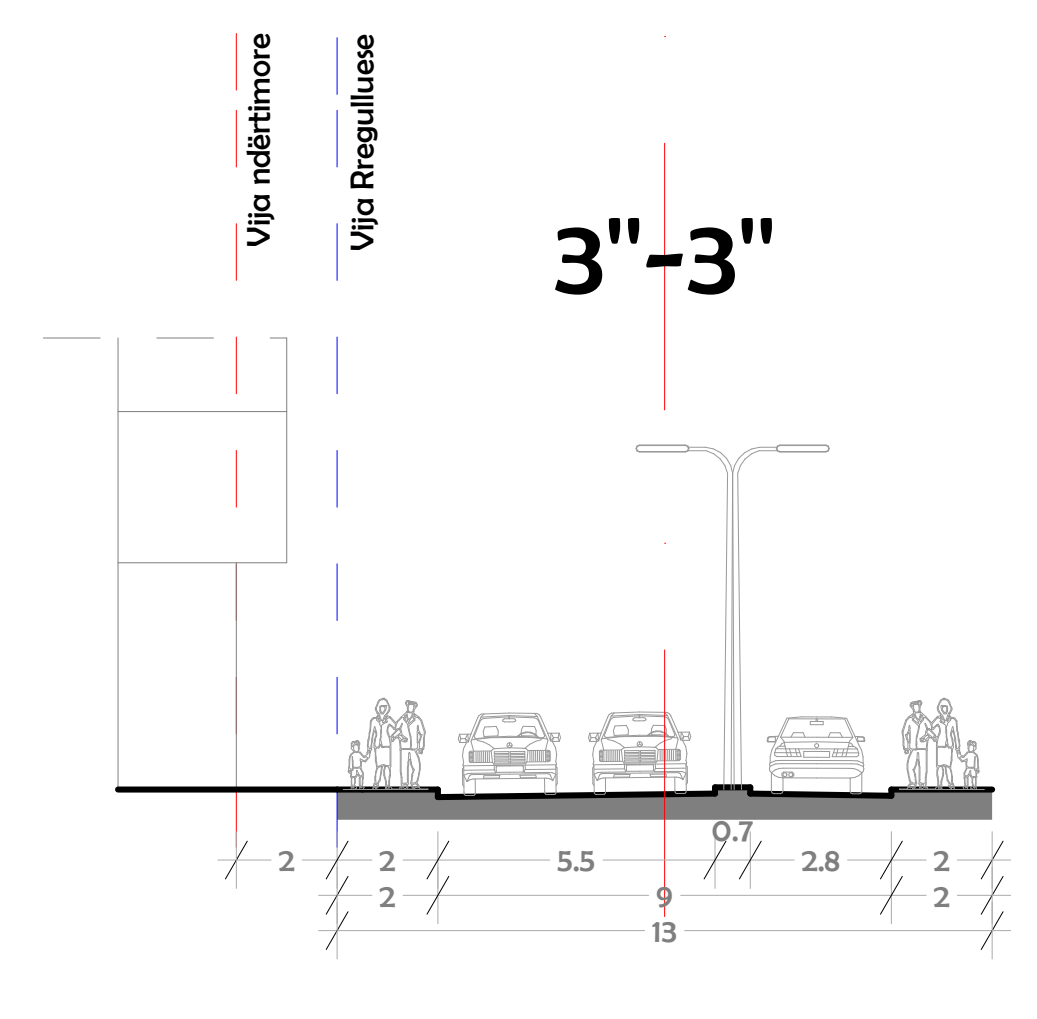
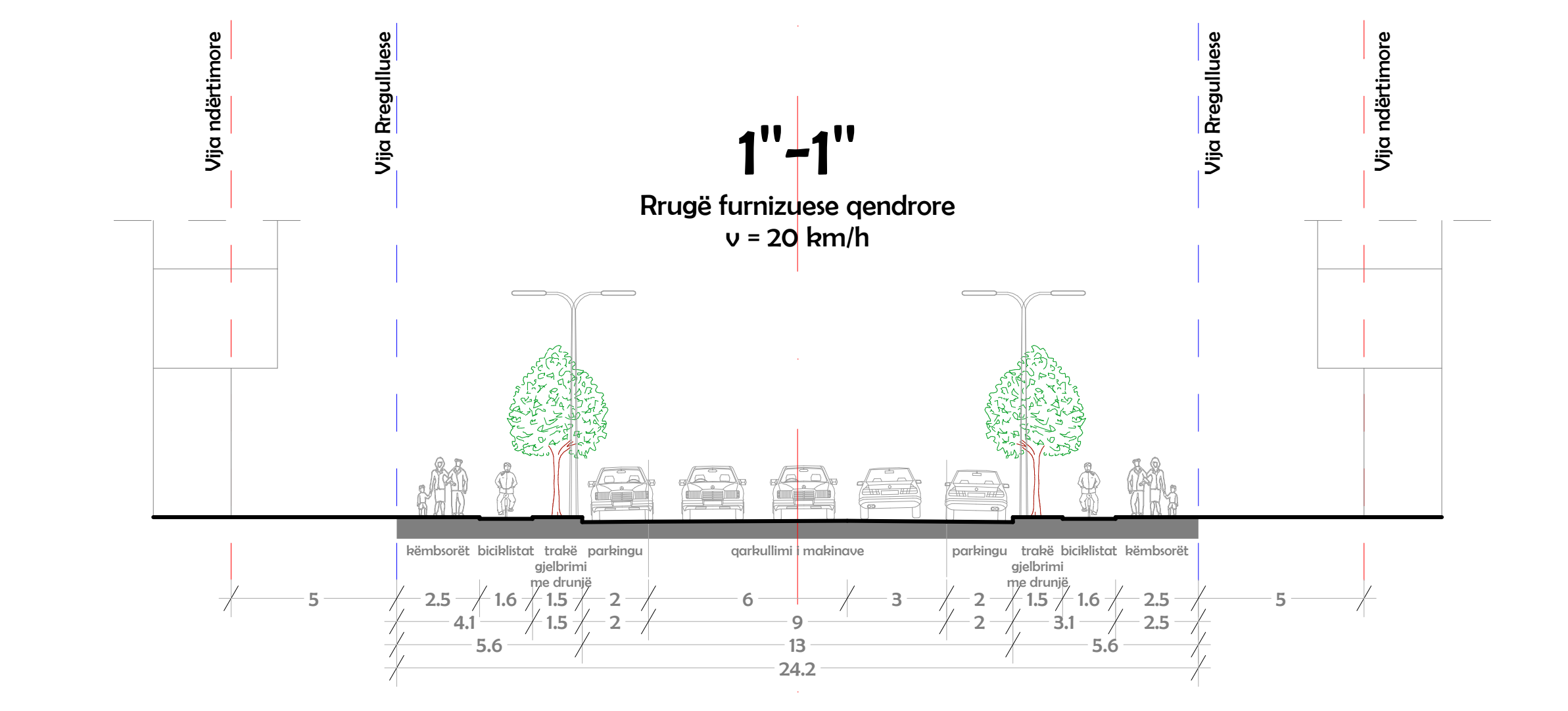
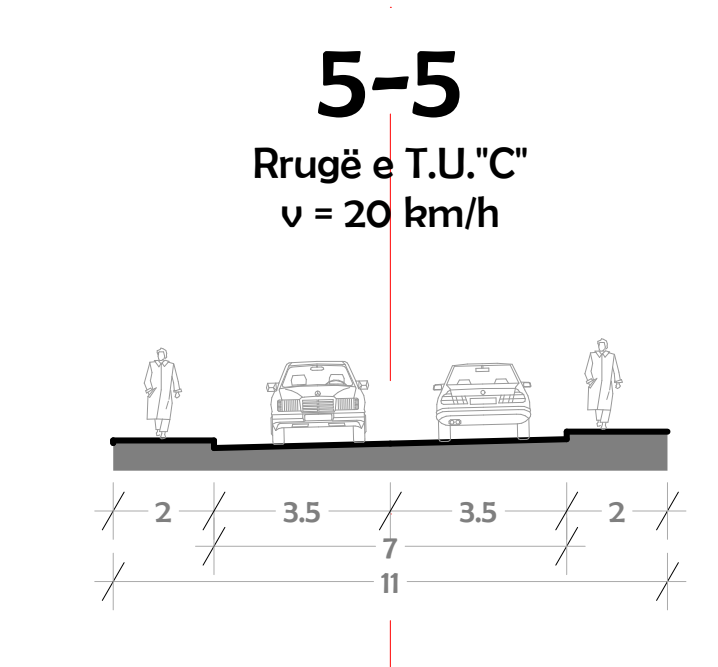
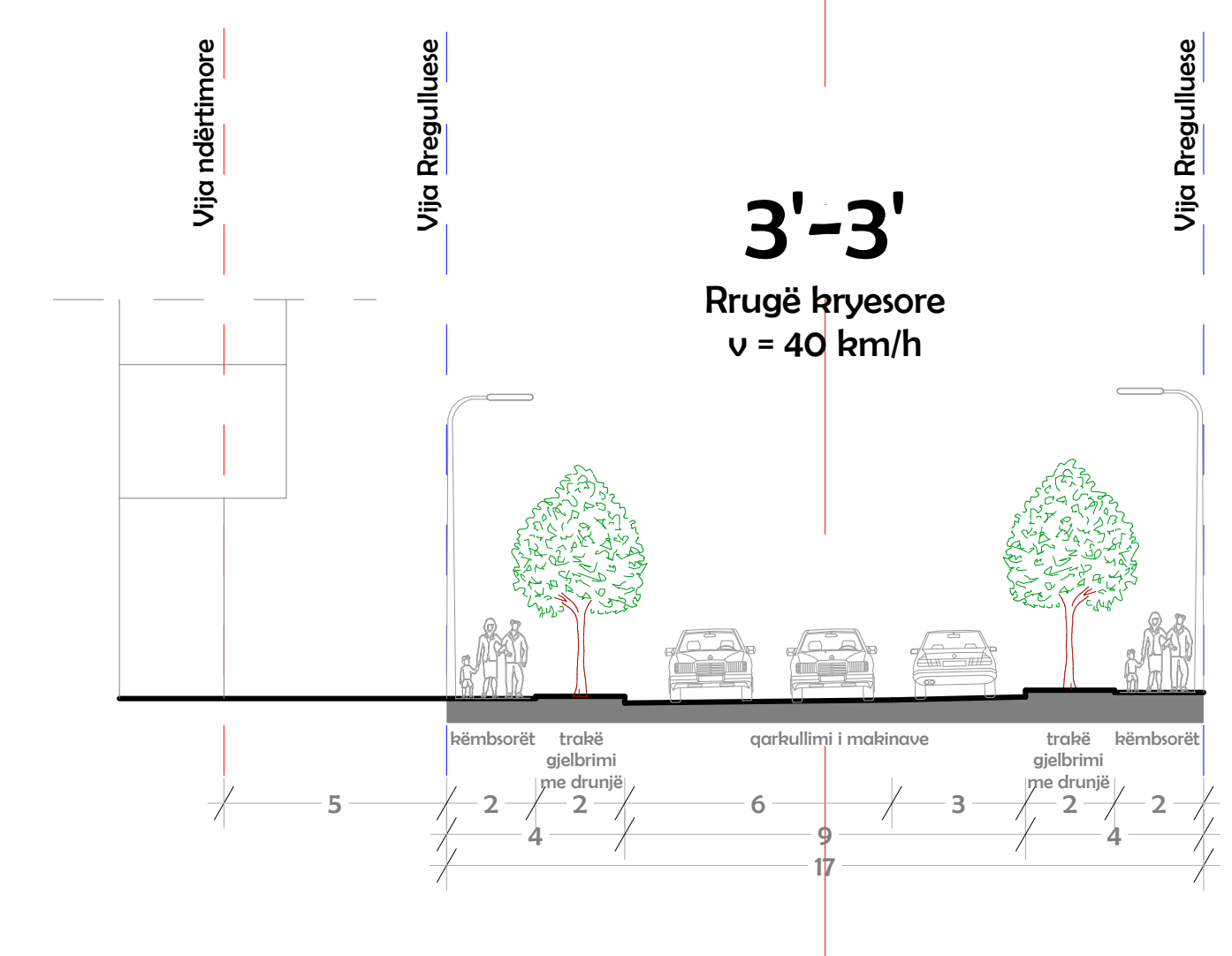
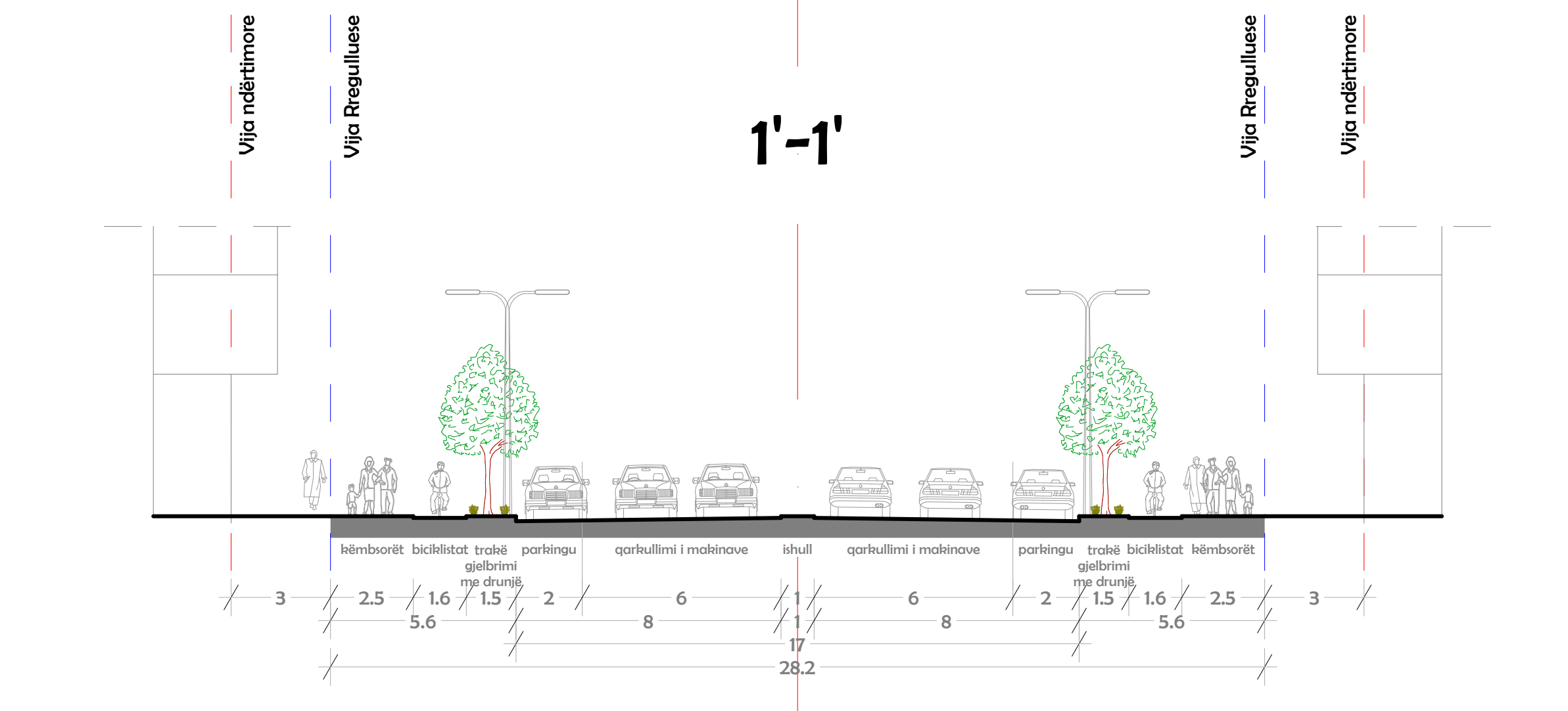
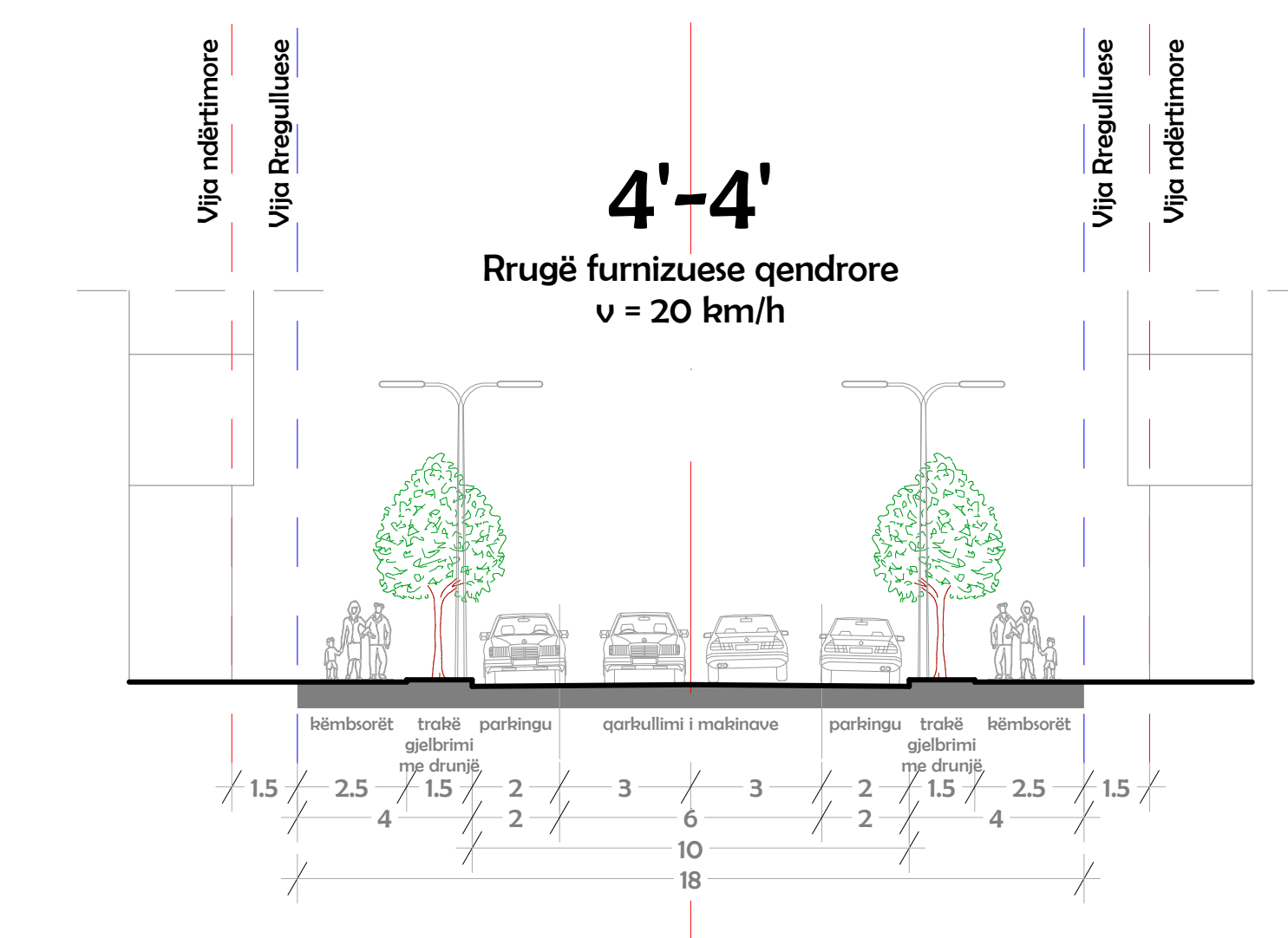
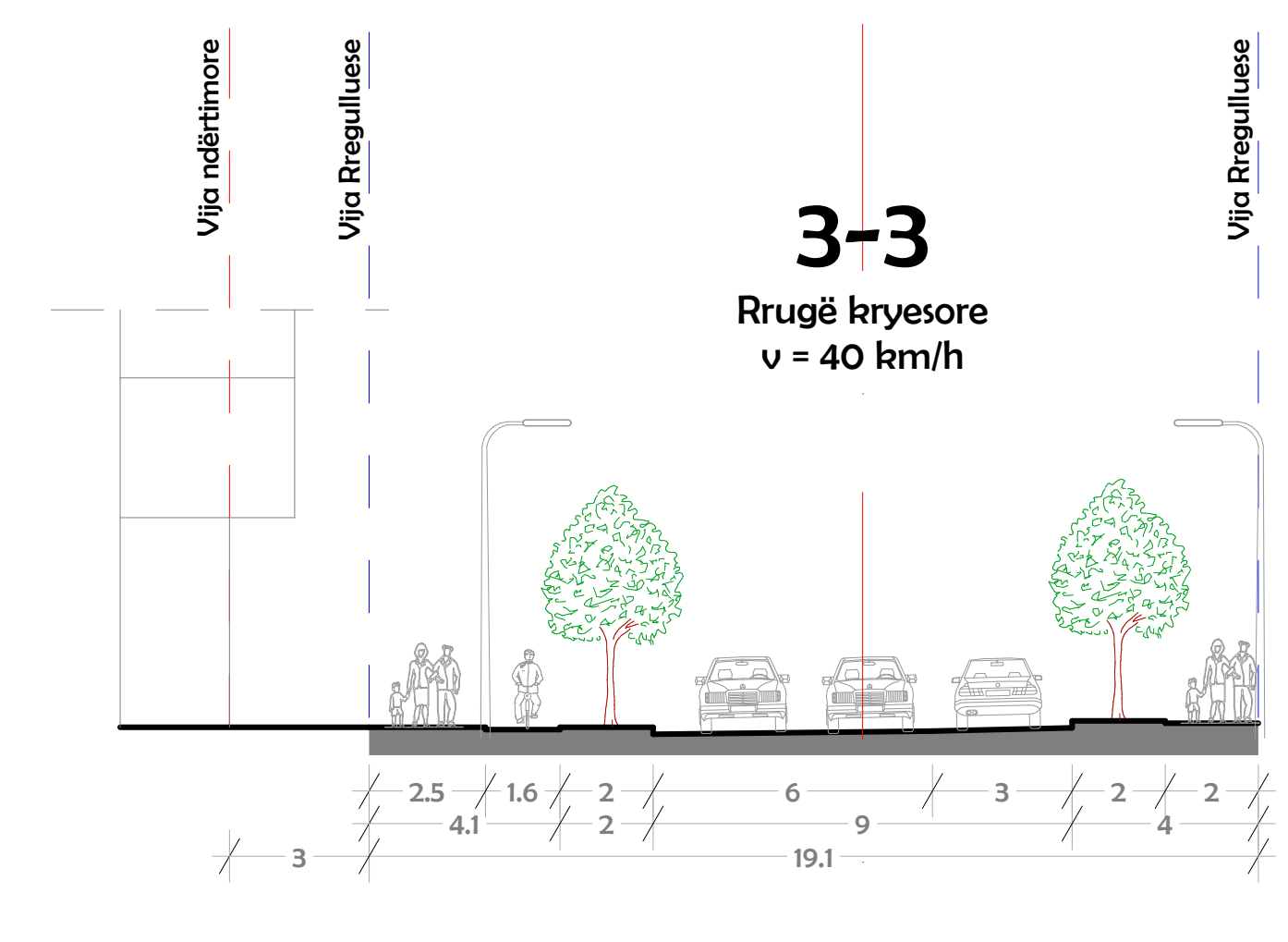
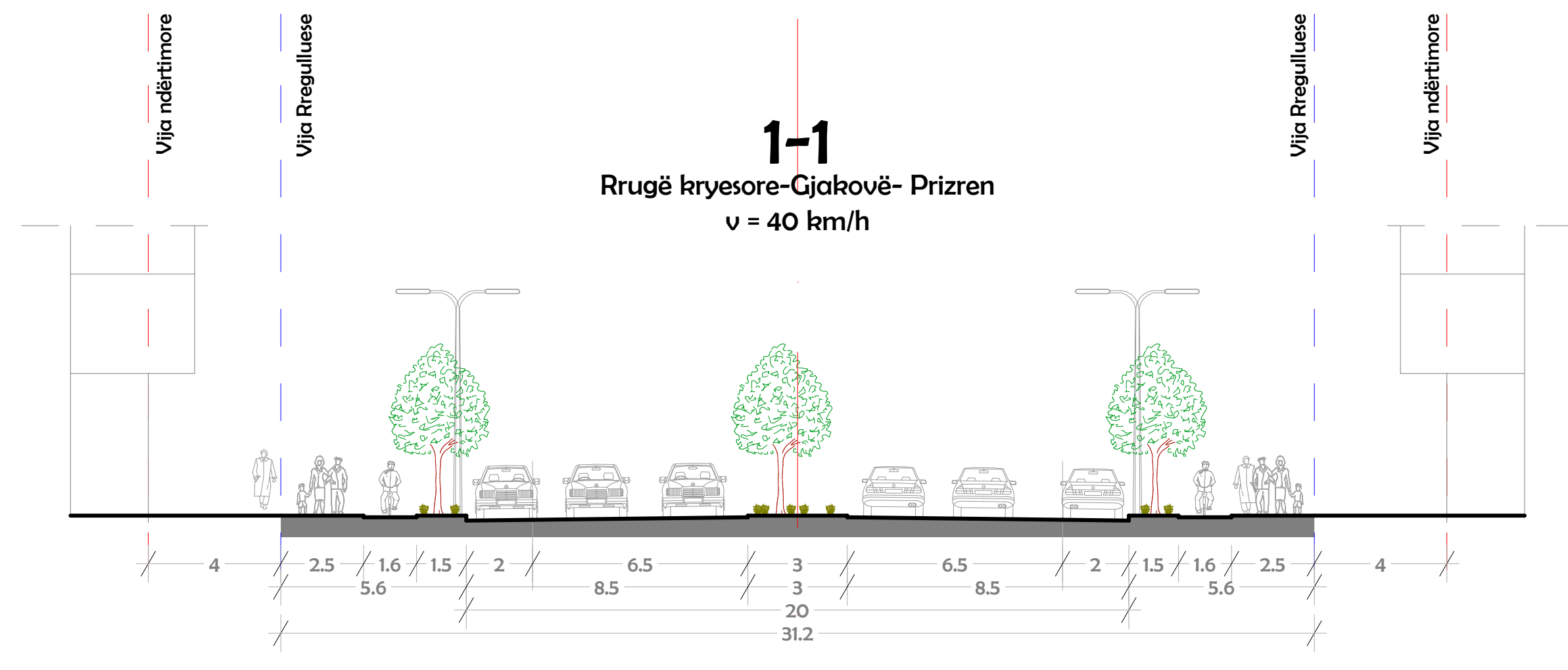
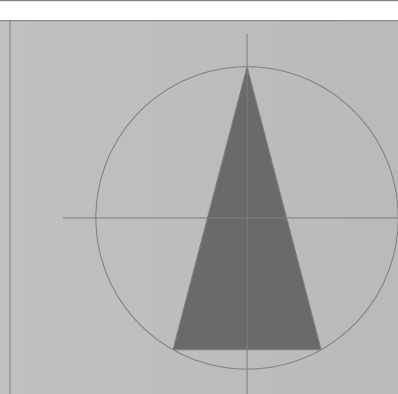
- Rrugët lidhëse bëjnë lidhjen e rrugës kryesore me atë tranzite dhe rrugën kryesore me qendrën e vjetër të qytetit.

- Rrugët ndarëse të blloqeve bëjnë lidhjen e dy apo më tepër blloqeve të banimit në kuadër të terësive urbane.

- Rrugë këmbësorësh nënkuptojmë Bulevardin intern apo sheshin qendror që paraqet edhe zemrën e zonës "Qendra e re", është e gjërë 20 m. dhe bën lidhjen e zonës gjelbëruese rekreative me parkun e ri të qytetit të Prizrenit.

	Rrugë Kryesore dim. - 31m, 28m dhe 24m
	Rrugë Tranzite dim. - 22m
	Rrugë Lidhëse dim. - 19m, 17m dhe 13m
	Rrugë ndarëse e blloqeve në terësitë urbane Adhe B dim - 18m dhe 14m
	Rrugë Ndarëse e Blloqeve në terësinë urbane C dim. - 11m, 10m dhe 9m
	Rrugë Këmbësorësh - Bulevardi dim. - 20m

PROFILI TËRTHOR I RRUGËVE



Rrugët e zonës së qendrës së re sipas llojit (tipit) të rrugëve i ndajmë në gjashtë prerje tërthore (profileve) të rrugëve dhe ato prej profilit 1 deri në 6.

- Profili i rrugëve 1-1 i takon tipit të rrugëve kryesore të kësaj zone dhe kanë dimensione të përgjithshëm:
 1-1 - dim. 31.2 m.
 1'-1' - dim. 28.2 m.
 1''-1'' - dim. 24.2 m.

- Profili i rrugëve 2-2 i takon tipit të rrugës tranzite dhe ka dimensione:
 2-2 - dim. 22 m.

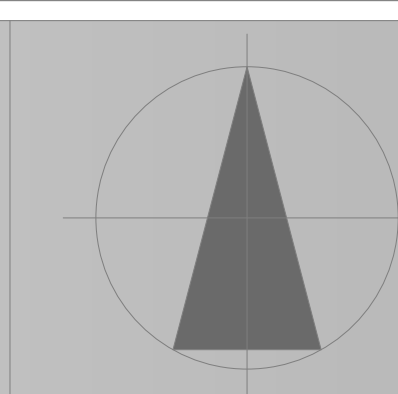
- Profili i rrugëve 3-3 i takon tipit të rrugëve lidhëse që kanë dimensione si:
 3-3 - dim. 19.1 m.
 3'-3' - dim. 17 m.
 3''-3'' - dim. 13 m.

- Profili i rrugëve 4-4 i takon tipit të rrugëve ndarëse të blloqeve në terësitë urbane A dhe B, dhe kanë dimensione si:
 4-4 - dim. 14 m.
 4'-4' - dim. 18 m.

- Profili i rrugëve 5-5 i takon tipit të rrugëve ndarëse të blloqeve në terësinë urbane C, me dimensione si:
 5-5 - dim. 11 m.
 5'-5' - dim. 10 m.
 5''-5'' - dim. 9 m.

- Profili i rrugës 6-6 i takon tipit të rrugëve shetitore - bulevardit intern apo sheshit qendror:
 6-6 - dim. 20 m.

BLLOQET URBANE



Tërësia Urbane A është e ndarë në 9 Blloqe urbane A1, A2, A3, A4, A5, A6, A7, A8 dhe A9.

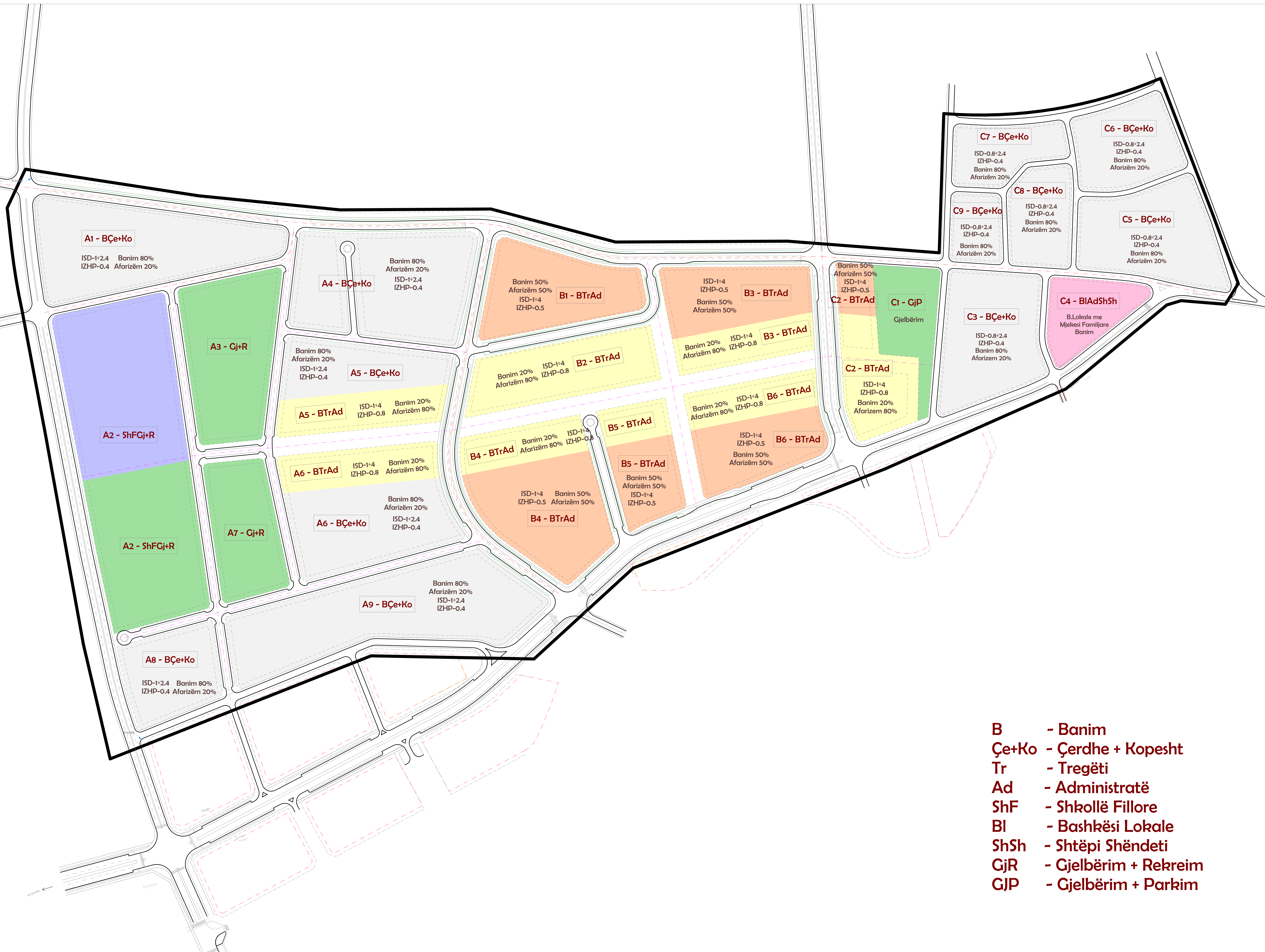
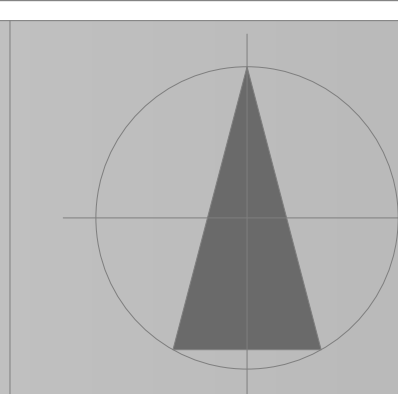
- Blloqet urbane A4, A5, A6, A8 dhe A9 janë të destinuara në objekte me funksione banim kolektiv, çerdhe dhe kopësht.
- Blloku urban A2 me destinim shkollë fillore dhe gjelberim e rekreacion.
- Blloku A3 dhe A7 në gjelbërim dhe rekreim.

Tërësia Urbane B është e ndarë në gjashtë blloqe urbane B1, B2, B3, B4, B5 dhe B6 të destinuara në objekte me funksione banimi, tregti, biznes dhe administratë.

Tërësia Urbane C është e ndarë në 9 blloqe urbane C1, C2, C3, C4, C5, C6, C7, C8 dhe C9.

- Blloku urban C1 është i destinuar në objekte me funksion banim, tregti, biznes dhe administratë.
- Blloku C2 i destinuar në hapësirë gjelbëruese dhe parkim.
- Blloqet C3, C5, C6, C7, C8 dhe C9 janë të destinuara në objekte me funksione banim kolektiv, çerdhe dhe kopësht.
- Blloku C4 me destinim bashkësi lokale, administratë dhe shtëpi shëndeti.

DESTINIMI I BLOQEVE



- Destinimi i bllokut A është ky:
Blloku A1, A4, A8 dhe A9 - BÇe+Ko (Banim Kolektiv + Çerdhe/Kopësht),
Blloku A2 - ShFGj+R (Shkollë Fillore + Gjelbërim + Rekreim),
Blloku A3 dhe A7 - Gj+R (Gjelbërim + Rekreim),
Blloku A5 dhe A6 - një pjesë është me funksion BÇe+Ko (Banim Kolektiv + Çerdhe/Kopësht), kurse pjesa para Bulevardit intern ka funksionin BTrAd (Banim + Tregëti + Administratë).
 - Destinimi i bllokut B është ky:
Blloku B1 - BTrAd (Banim + Tregëti + Administratë - me 50%banim dhe 50% afarizëm).
Blloku B2 - BTrAd (Banim + Tregëti + Administratë - me 20%banim dhe 80% afarizëm).
Blloku B3, B4, B5 dhe B6 - BTrAd (Banim + Tregëti + Administratë me 50%banim dhe 50% afarizëm kurse pjesa para bulevardit me 20%banim dhe 80% afarizëm).
 - Destinimi i bllokut C është ky:
Blloku C1 - Gj+P (Gjelbërim+Parkim)
Blloku C2 - BTrAd (Banim + Tregëti + Administratë me 50%banim dhe 50% afarizëm kurse pjesa e poshtme e bllokut me 20%banim dhe 80% afarizëm)
Blloku C3, C5, C6, C7, C8 dhe C9 - BÇe+Ko (Banim Kolektiv + Çerdhe/Kopësht)
Blloku C4 - BIAdShsh (Bashkësi Lokale + Administrat + Shtëpi Shëndeti)

- B** - Banim
- Çe+Ko** - Çerdhe + Kopesht
- Tr** - Tregëti
- Ad** - Administratë
- ShF** - Shkollë Fillore
- BI** - Bashkësi Lokale
- ShSh** - Shtëpi Shëndeti
- GjR** - Gjelbërim + Rekreim
- GJP** - Gjelbërim + Parkim

- Banim Kolektiv+Çerdhe/Kopësht
ISD - 0.8÷2.4 IZHP - 0.4
- Banim+Tregëti+Administrat
ISD - 1÷4 IZHP - 0.5
- Banim+Tregëti+Administrat
ISD - 1÷4 IZHP - 0.8
- Bashkësi Lokale+Administrat +Shtëpi Shëndeti
- Gjelbërim+Rekreim
- Shkollë Fillore